



Badania oceny jakości kształcenia – część 2
semestr zimowy – aspekty studiowania
rok akademicki 2015/2016

WYDZIAŁ NAUK O ZDROWIU

Zgodnie z zawartością kwestionariusza ankietowego (załącznik 1) aspekty studiowania zostały pogrupowane w 5 następujących zestawów kryteriów oceny:

- 2. Ocena programu studiów i systemu kształcenia
- 3. Jak ocenia Pan/Pani warunki studiowania?
- 4. Jak ocenia Pan/Pani aktywność organizacji studenckich?
- 5. Jak ocenia Pan/Pani funkcjonowanie administracji?
- 6. Jak ocenia Pan/Pani efektywność kształcenia praktycznego?

Wyniki oceny aspektów studiowania zostały opracowane odrębnie dla kierunku studiów. Każdy zestaw kryteriów jest zaprezentowany według następującego schematu:

- Tabela. Wyniki odpowiedzi oceniających ...
- Wykres 1. Porównanie średnich ocen na poszczególnych latach studiów
- Wykres 2. Średnie oceny studentów na 1 roku według poszczególnych kryteriów
- Wykres 3. Średnie oceny studentów na 2 roku według poszczególnych kryteriów
- Wykres 4. Średnie oceny studentów na 3 roku według poszczególnych kryteriów
- Wykres 5. Średnie oceny studentów według poszczególnych lat studiów i kryteriów

Materiały źródłowe badania oceny aspektów studiowania wśród 1271 studentów Wydziału Nauk o Zdrowiu zostały zarchiwizowane w postaci papierowej i elektronicznej, a wyniki zostały sprowadzone do postaci tabelarycznej i graficznej odrębnie dla trzech kierunków studiów: Pielęgniarstwo ogólne, Pielęgniarstwo pomostowe i Ratownictwo medyczne. Zrezygnowano z komentarzy werbalnych w celu ułatwienia formułowania wniosków w zależności od przyjętej perspektywy analizy i zapewnienia jakości kształcenia. Zachowana została skala ocen (od 1 do 5 gdzie: 1 - bardzo źle, 2 – źle, 3 – przeciętnie, 4 – dobrze, 5 – bardzo dobrze) i dla każdego kryterium obliczona została średnia arytmetyczna ocen odrębnie dla każdego roku. Wyniki zostały przedstawione w 15 tabelach i na 53 wykresach.

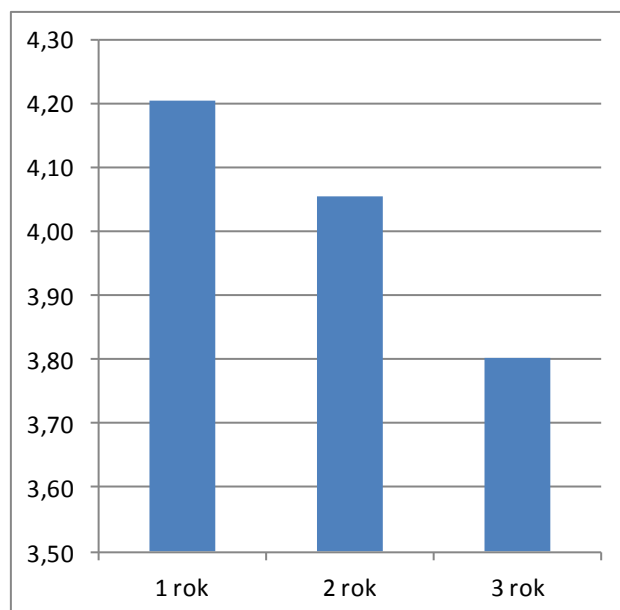
Kierunek: Pielęgniarstwo Ogólne

2. Ocena programu studiów i systemu kształcenia

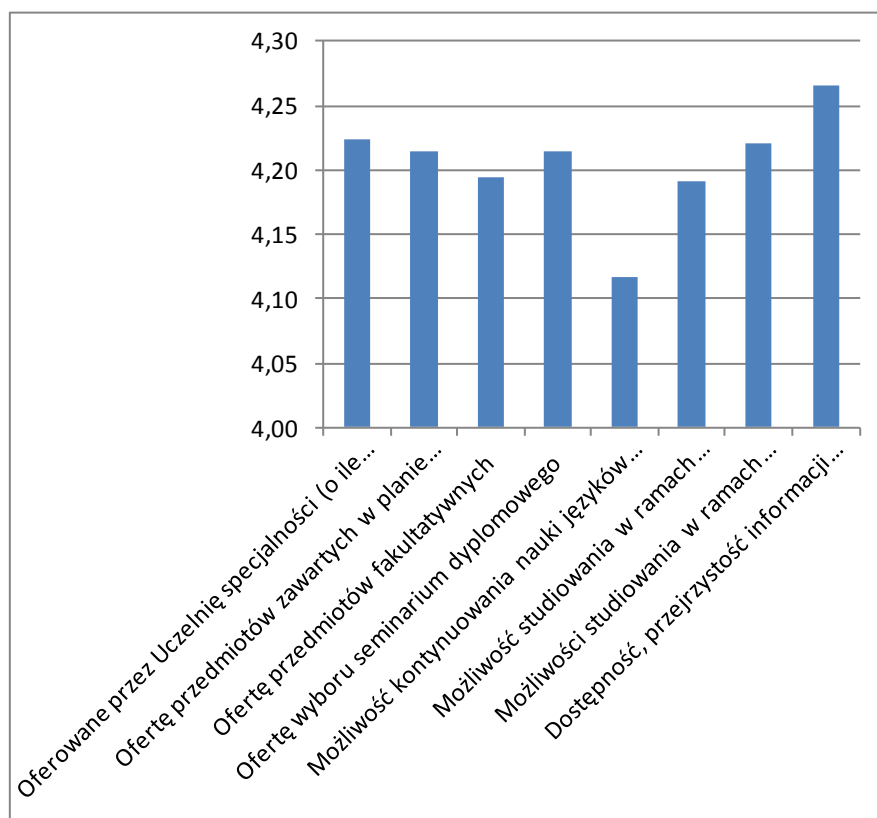
Tabela 1. Wyniki odpowiedzi oceniających program studiów i system kształcenia

L.p.	Kryteria oceny	Średnia ocen		
		1 rok	2 rok	3 rok
1	Oferowane przez Uczelnię specjalności (o ile funkcjonują na danym kierunku)	4,22	4,08	3,74
2	Ofertę przedmiotów zawartych w planie studiów w ramach studiowanego kierunku	4,22	4,10	3,98
3	Ofertę przedmiotów fakultatywnych	4,19	3,97	3,70
4	Ofertę wyboru seminarium dyplomowego	4,21	4,09	3,93
5	Możliwość kontynuowania nauki języków obcych	4,12	3,98	3,69
6	Możliwość studiowania w ramach indywidualnej organizacji studiów	4,19	4,19	3,82
7	Możliwości studiowania w ramach programu Erasmus	4,22	4,03	3,66
8	Dostępność, przejrzystość informacji dotyczących programów studiów i spraw dydaktycznych	4,27	4,00	3,89
		4,21	4,05	3,80

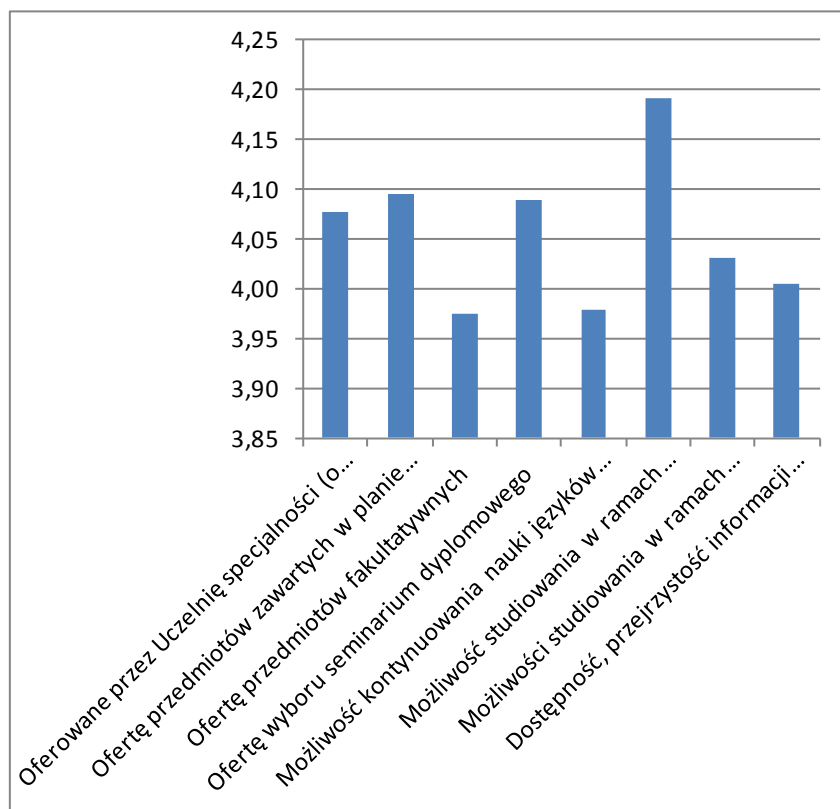
Wykres 1. Porównanie średnich ocen na poszczególnych latach studiów



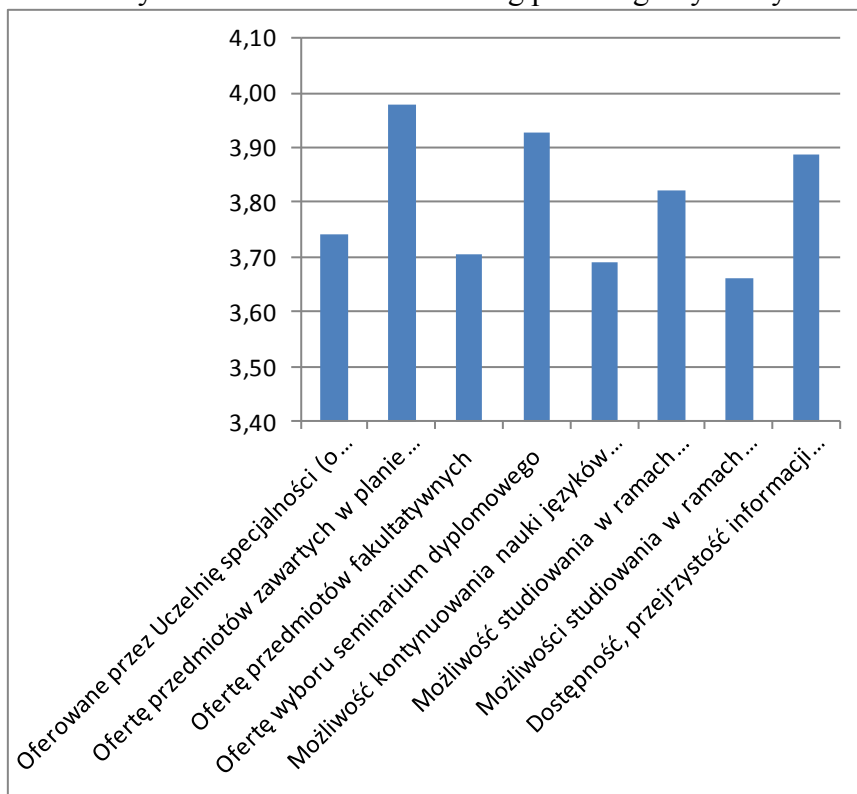
Wykres 2. Średnie oceny studentów na 1 roku według poszczególnych kryteriów



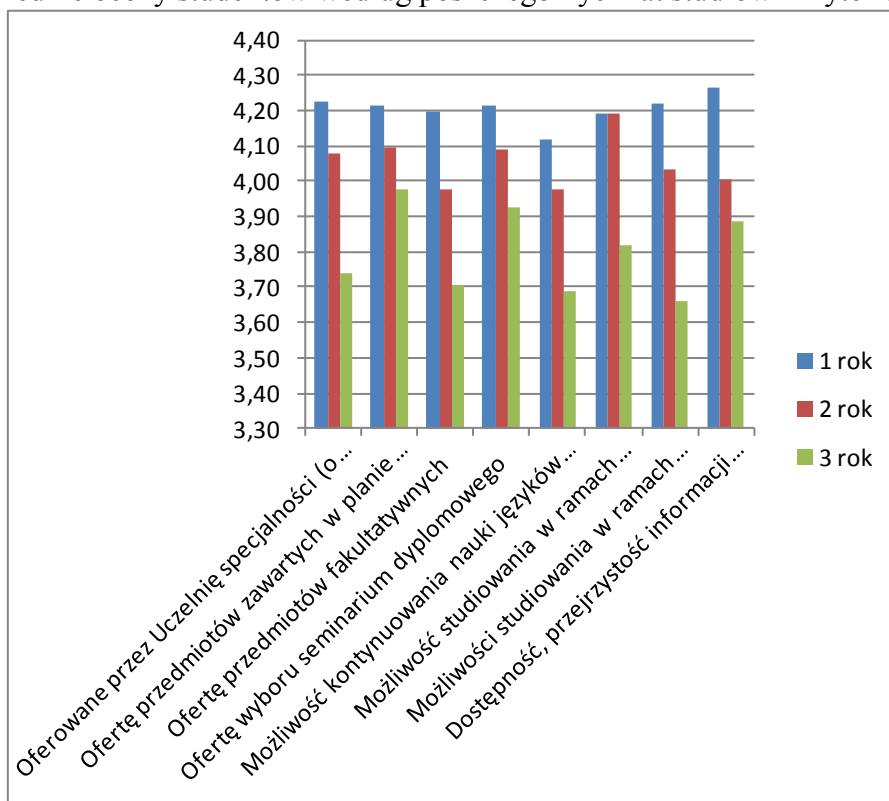
Wykres 3. Średnie oceny studentów na 2 roku według poszczególnych kryteriów



Wykres 4. Średnie oceny studentów na 3 roku według poszczególnych kryteriów



Wykres 4. Średnie oceny studentów według poszczególnych lat studiów i kryteriów

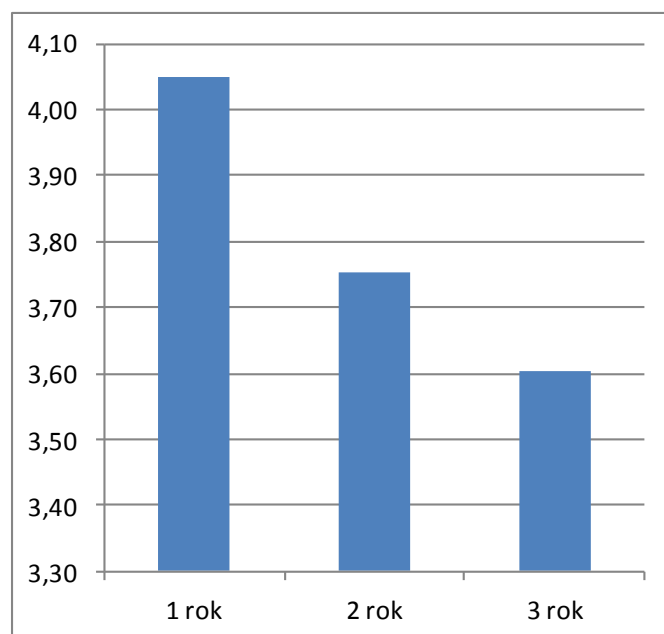


3. Jak ocenia Pan/Pani warunki studiowania?

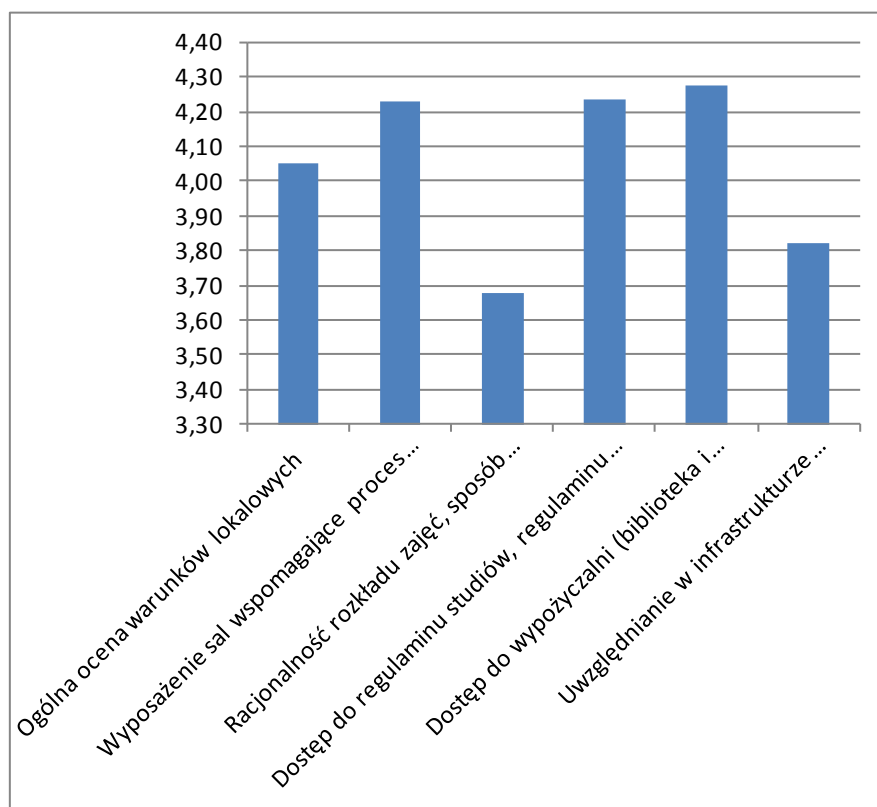
Tabela 2. Wyniki odpowiedzi oceniających warunki studiowania

L.p.	Kryteria oceny	średnia ocen		
		1 rok	2 rok	3 rok
1	Ogólna ocena warunków lokalowych	4,05	3,75	3,76
2	Wypożyczenie sal wspomagające proces kształcenia (sprzęt multimedialny, tablice, sprzęt nagłaśniający, sprzęt do ćwiczeń w pracowniach pielęgnarskich i ratownictwa medycznego)	4,23	3,80	3,65
3	Racjonalność rozkładu zajęć, sposób planowania	3,68	3,55	3,42
4	Dostęp do regulaminu studiów, regulaminu pomocy materialnej i innych; programów kształcenia; informacji dotyczących wymagań egzaminacyjnych i zaliczeniowych; zasad pobierania opłat	4,24	3,95	3,85
5	Dostęp do wypożyczalni (biblioteka i czytelnia), oferowane w niej zbiory, a także dostęp do wirtualnych bibliotek	4,28	3,97	3,81
6	Uwzględnianie w infrastrukturze dydaktycznej potrzeb osób niepełnosprawnych	3,82	3,50	3,14
		4,05	3,75	3,61

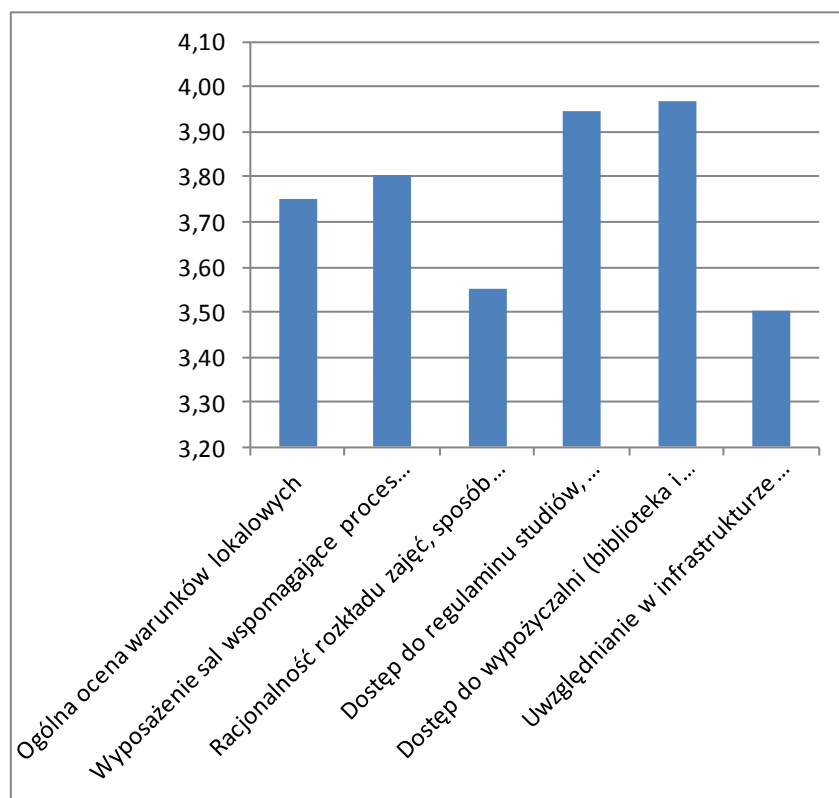
Wykres 5. Porównanie średnich ocen na poszczególnych latach studiów



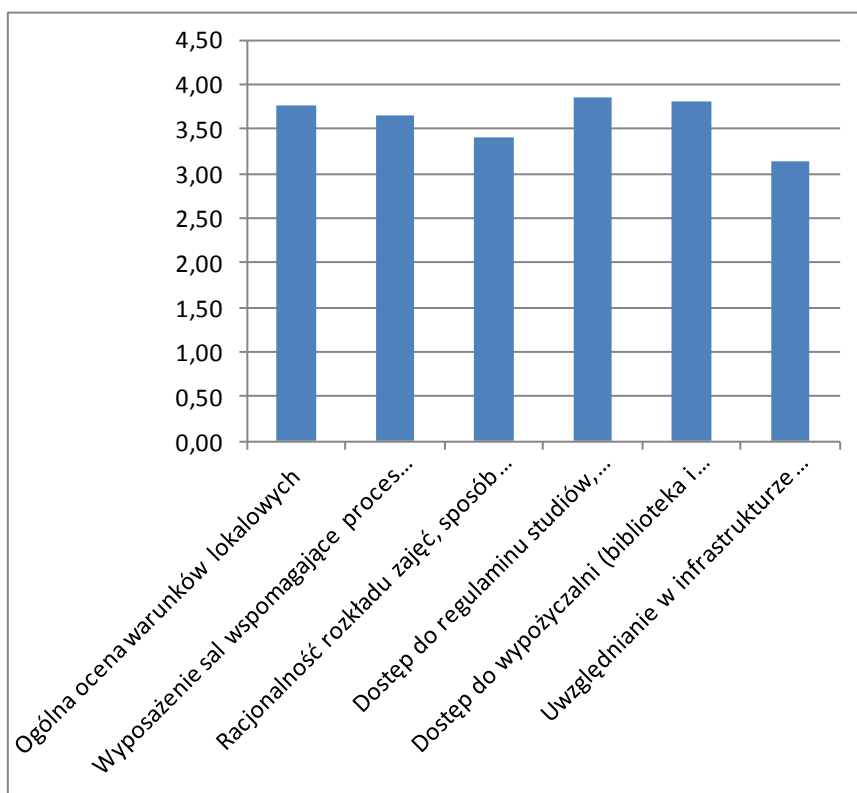
Wykres 6. Średnie oceny studentów na 1 roku według poszczególnych kryteriów



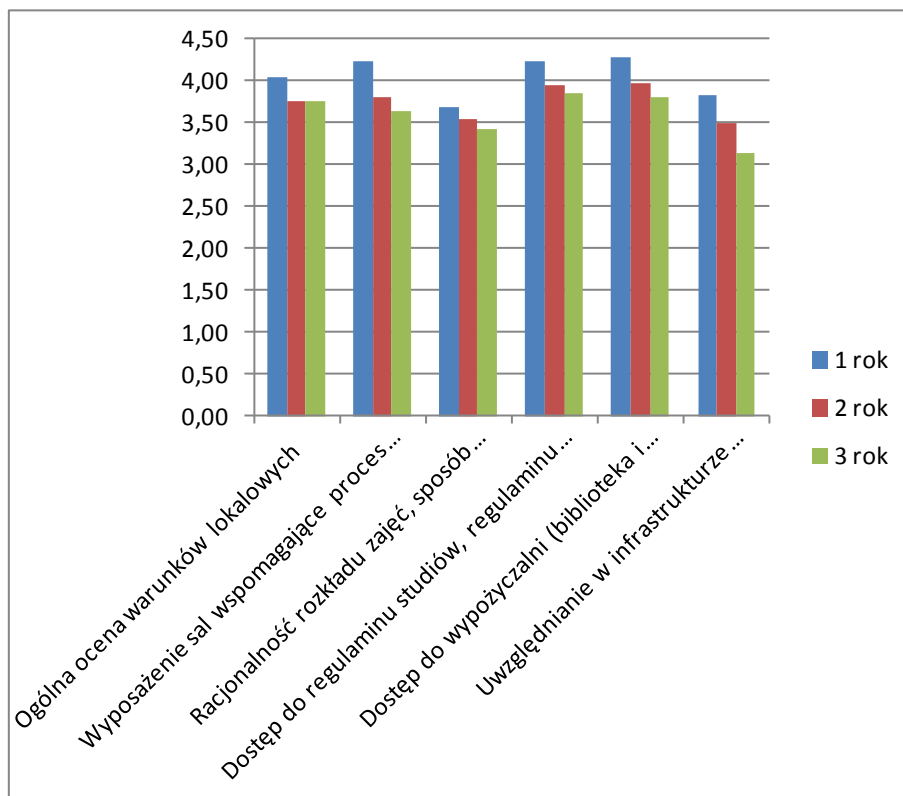
Wykres 7. Średnie oceny studentów na 2 roku według poszczególnych kryteriów



Wykres 8. Średnie oceny studentów na 3 roku według poszczególnych kryteriów



Wykres 9. Średnie oceny studentów według poszczególnych lat studiów i kryteriów

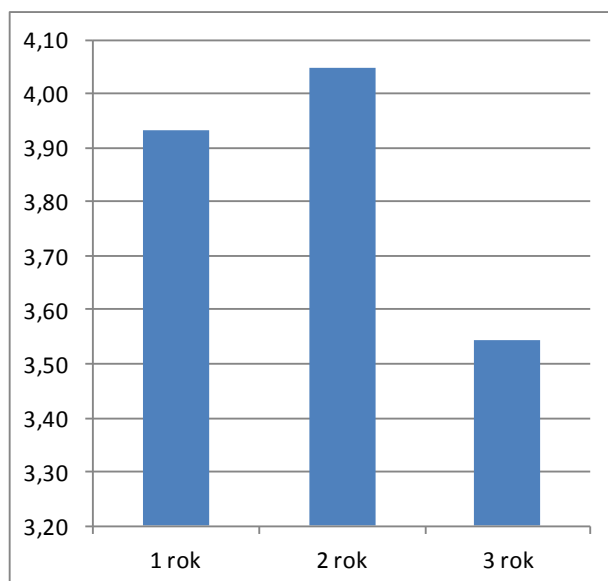


4. Jak ocenia Pan/Pani aktywność organizacji studenckich?

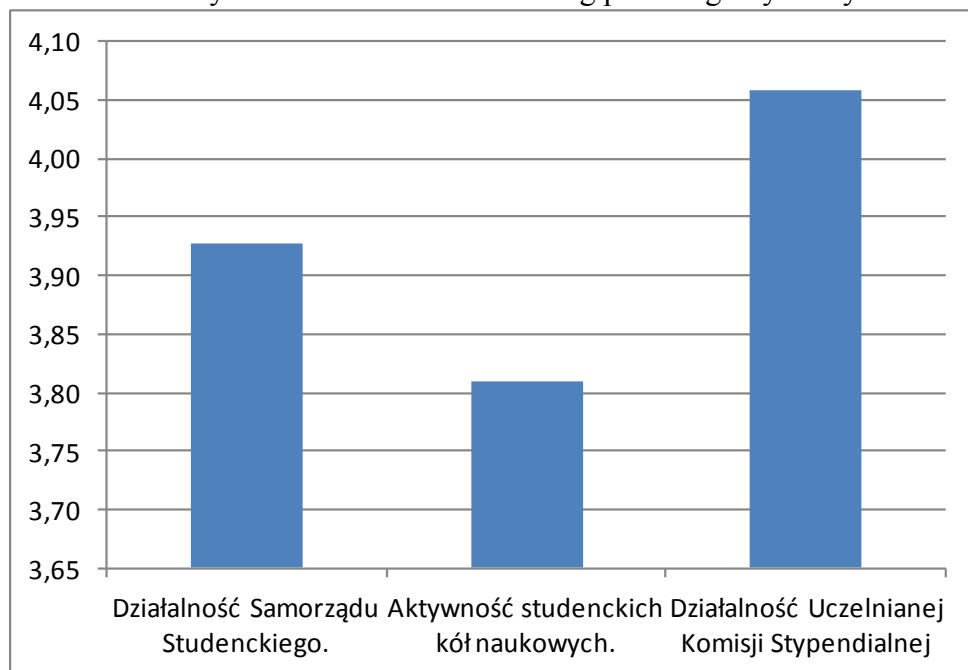
Tabela 3. Wyniki odpowiedzi oceniających aktywność organizacji studenckich

L.p.	Kryteria oceny	średnia ocen		
		1 rok	2 rok	3 rok
1	Działalność Samorządu Studenckiego.	3,93	4,17	3,65
2	Aktywność studenckich kół naukowych.	3,81	3,93	3,36
3	Działalność Uczelnianej Komisji Stypendialnej	4,06	4,04	3,62
		3,93	4,05	3,55

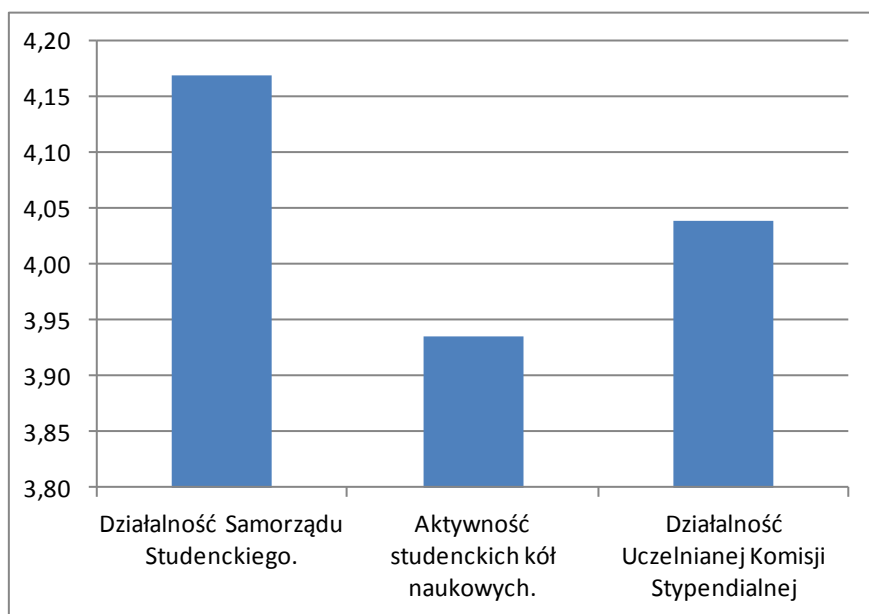
Wykres 9. Porównanie średnich ocen na poszczególnych latach studiów



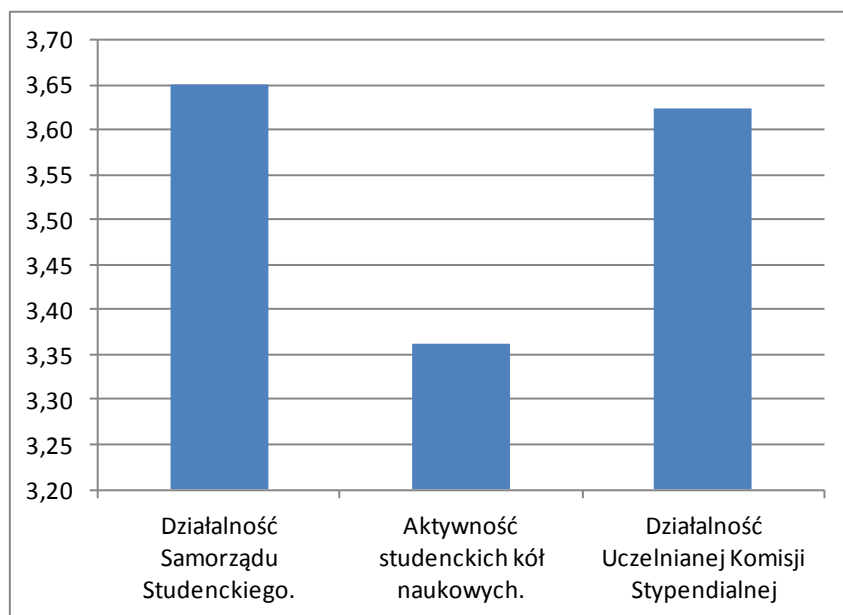
Wykres 10. Średnie oceny studentów na 1 roku według poszczególnych kryteriów



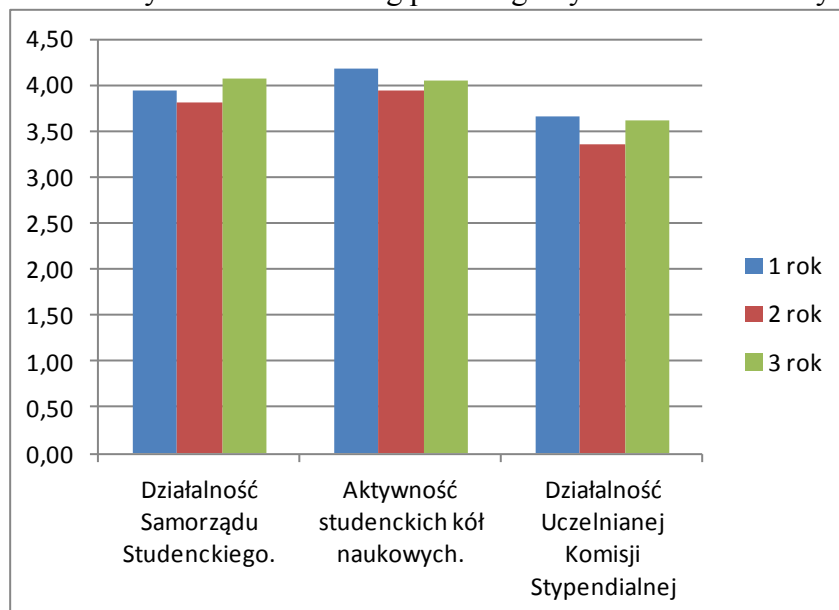
Wykres 11. Średnie oceny studentów na 2 roku według poszczególnych kryteriów



Wykres 12. Średnie oceny studentów na 3 roku według poszczególnych kryteriów



Wykres 13. Średnie oceny studentów według poszczególnych lat studiów i kryteriów

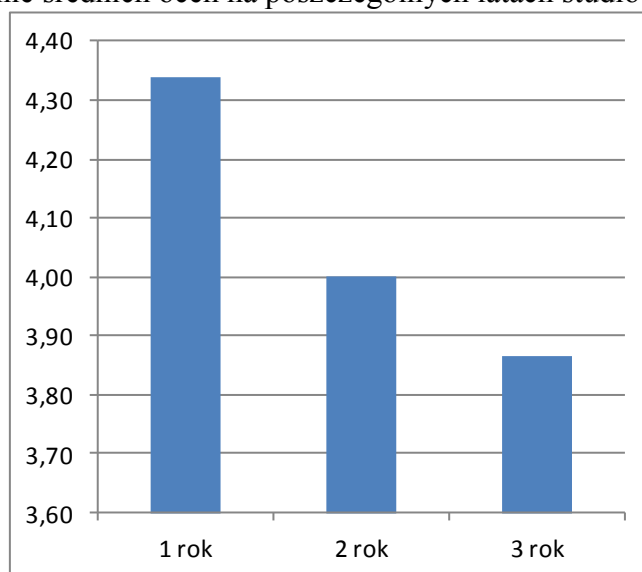


5. Jak ocenia Pan/Pani funkcjonowanie administracji?

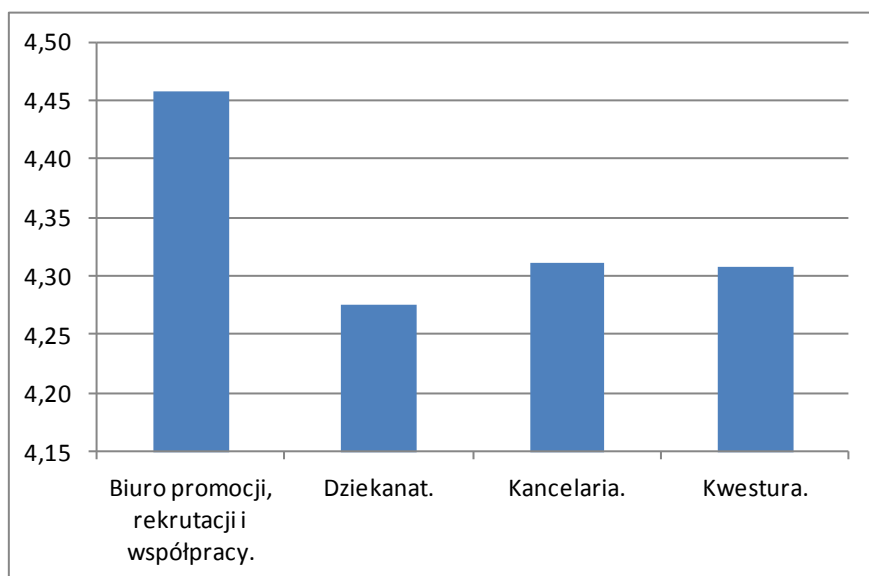
Tabela 4. Wyniki odpowiedzi oceniających funkcjonowanie administracji

L.p.	Kryteria oceny	średnia ocen		
		1 rok	2 rok	3 rok
1	Biuro promocji, rekrutacji i współpracy.	4,46	4,21	3,96
2	Dziekanat.	4,28	3,84	3,85
3	Kancelaria.	4,31	4,00	3,75
4	Kwestura.	4,31	3,95	3,90
		4,34	4,00	3,86

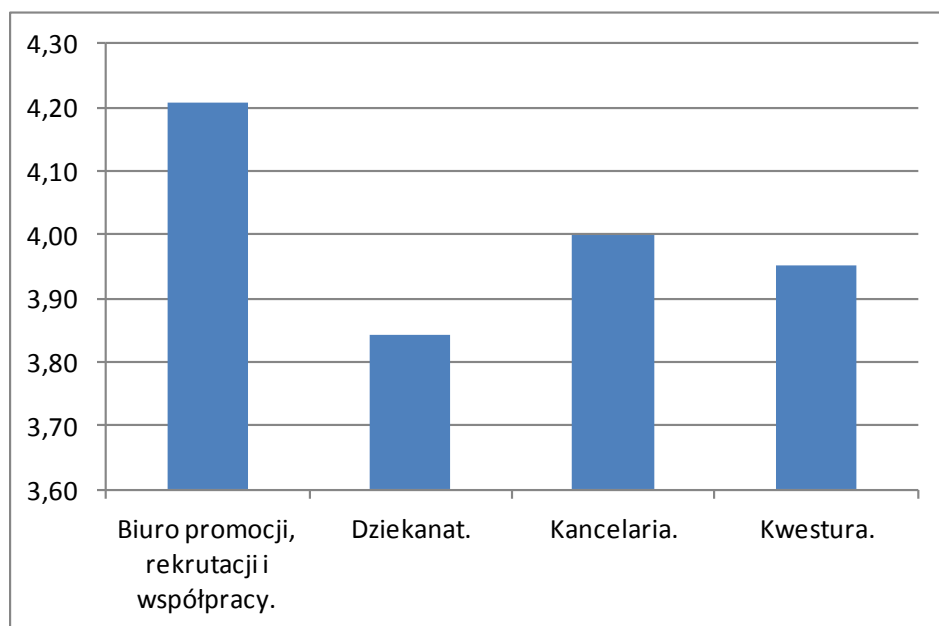
Wykres 14. Porównanie średnich ocen na poszczególnych latach studiów



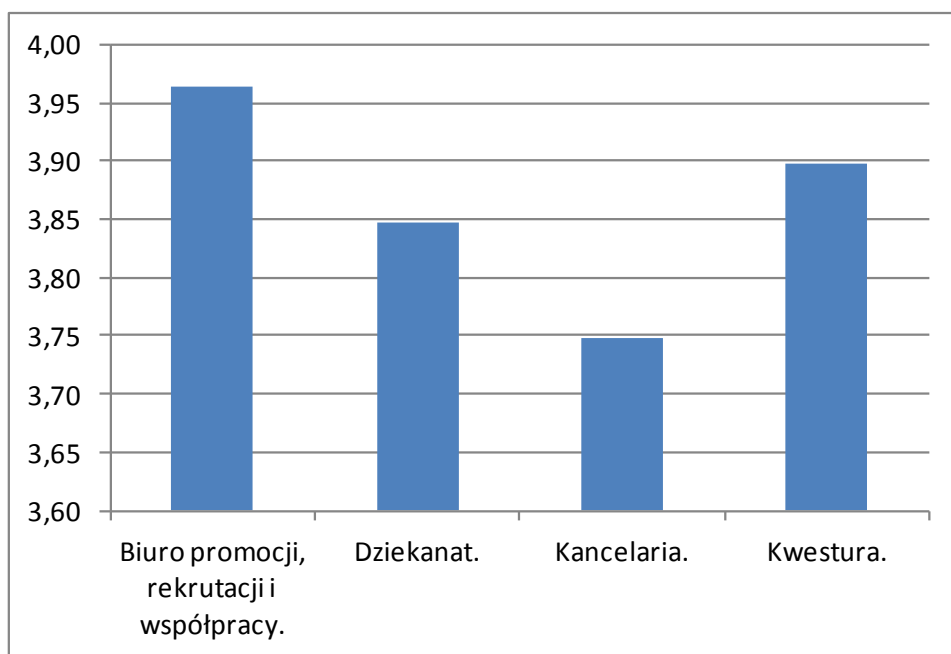
Wykres 15. Średnie oceny studentów na 1 roku według poszczególnych kryteriów



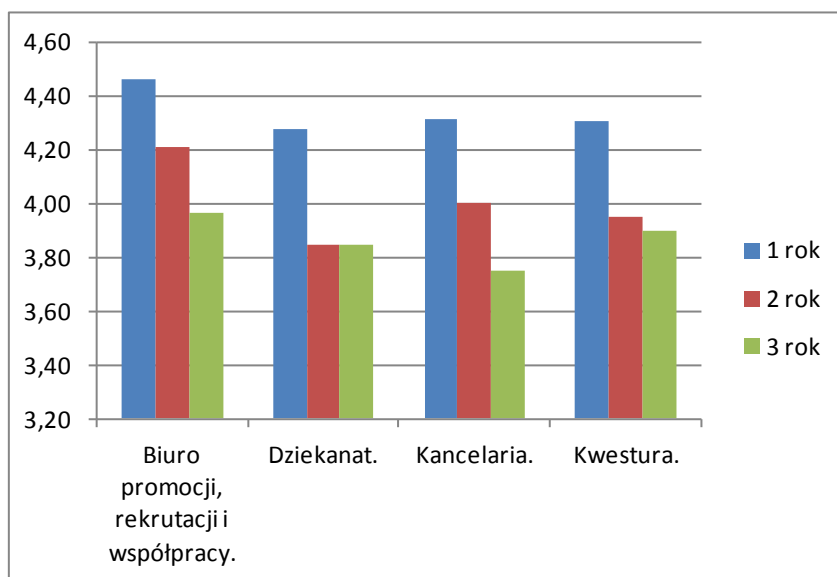
Wykres 16. Średnie oceny studentów na 2 roku według poszczególnych kryteriów



Wykres 17. Średnie oceny studentów na 3 roku według poszczególnych kryteriów



Wykres 18. Średnie oceny studentów według poszczególnych lat studiów i kryteriów

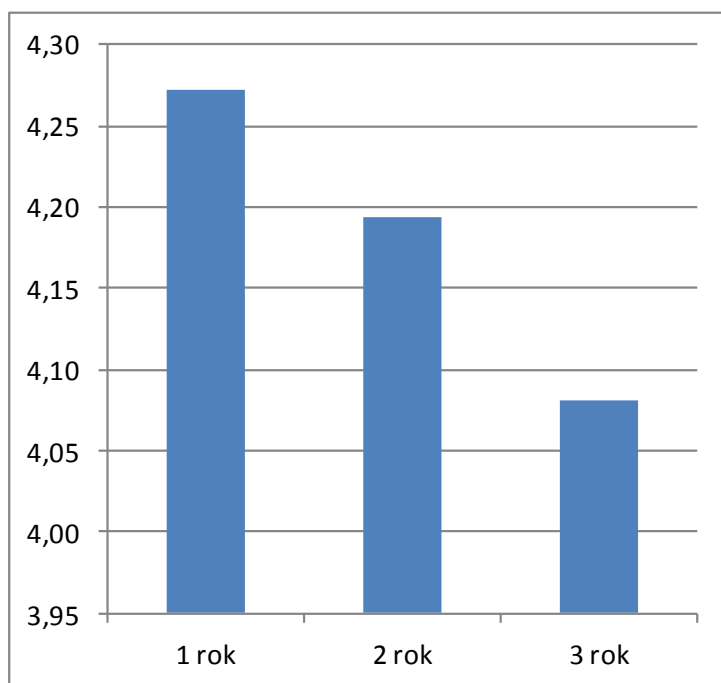


6. Jak ocenia Pan/Pani efektywność kształcenia praktycznego?

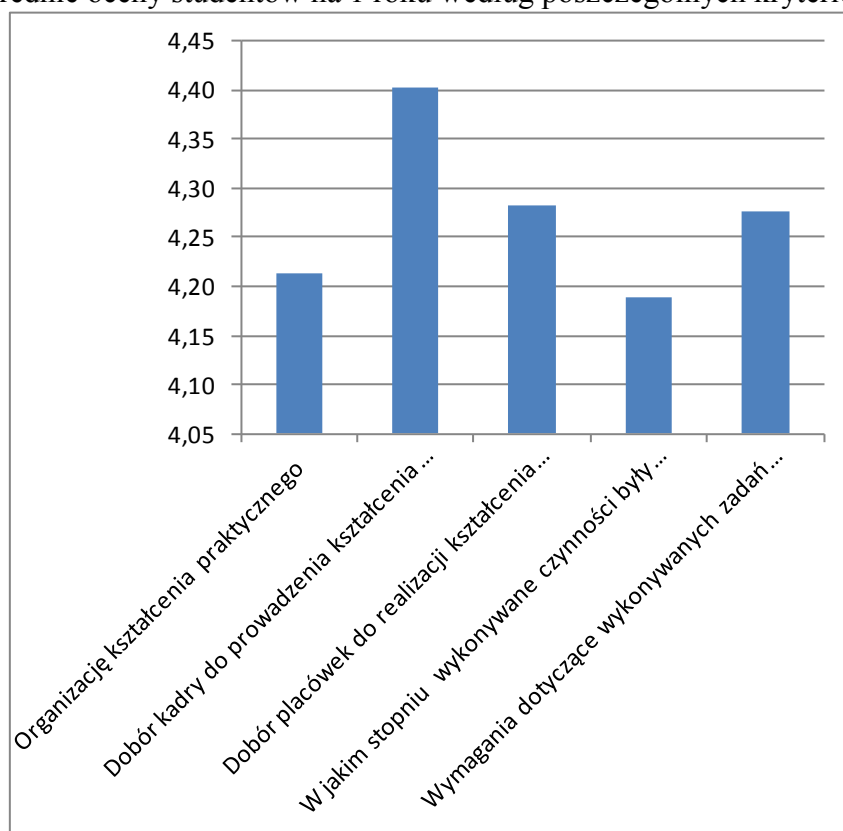
Tabela 5. Wyniki odpowiedzi oceniających efektywność kształcenia praktycznego

L.p.	Kryteria oceny	Średnia ocen		
		1 rok	2 rok	3 rok
1	Organizację kształcenia praktycznego	4,21	4,13	3,97
2	Dobór kadry do prowadzenia kształcenia praktycznego	4,40	4,34	4,21
3	Dobór placówek do realizacji kształcenia praktycznego	4,28	4,07	4,02
4	W jakim stopniu wykonywane czynności były zbieżne z programem wymaganych umiejętności zawodowych	4,19	4,18	4,07
5	Wymagania dotyczące wykonywanych zadań i zaliczenia umiejętności były sprecyzowane	4,28	4,25	4,13
		4,27	4,19	4,08

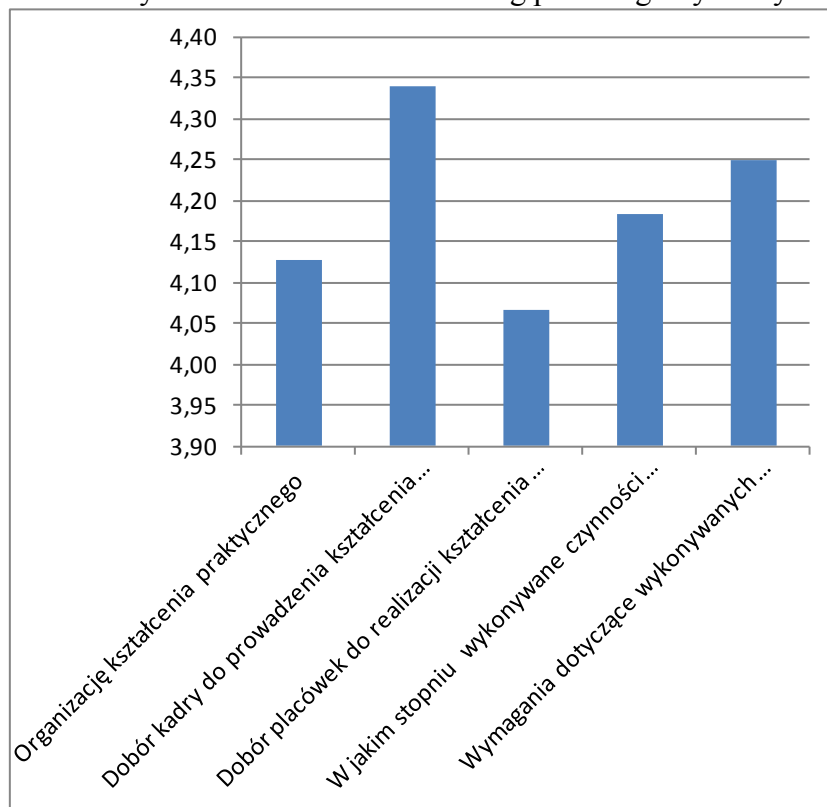
Wykres 19. Porównanie średnich ocen na poszczególnych latach studiów



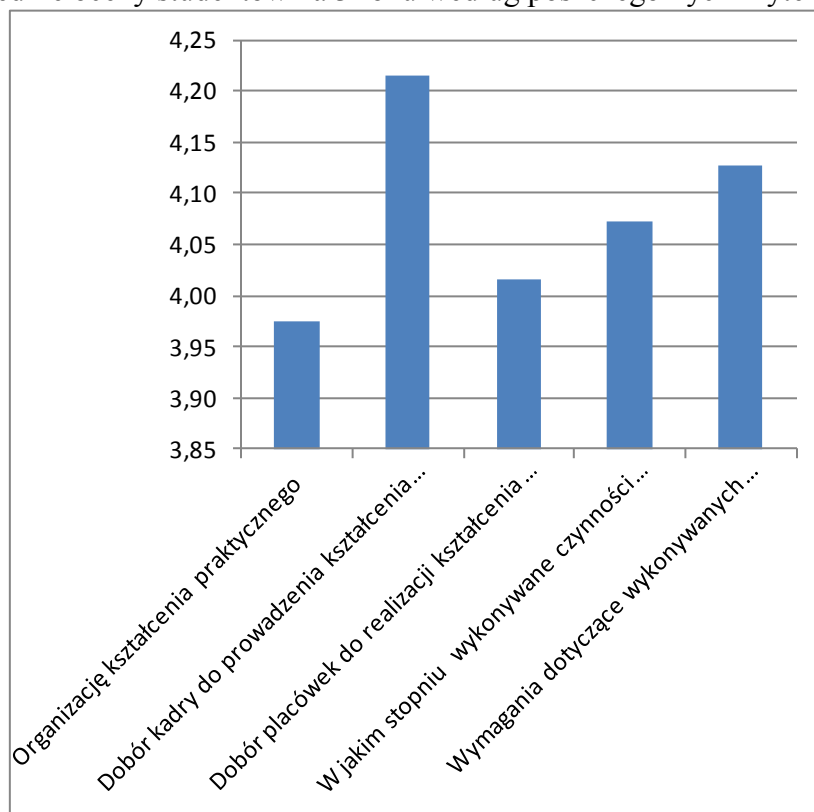
Wykres 20. Średnie oceny studentów na 1 roku według poszczególnych kryteriów



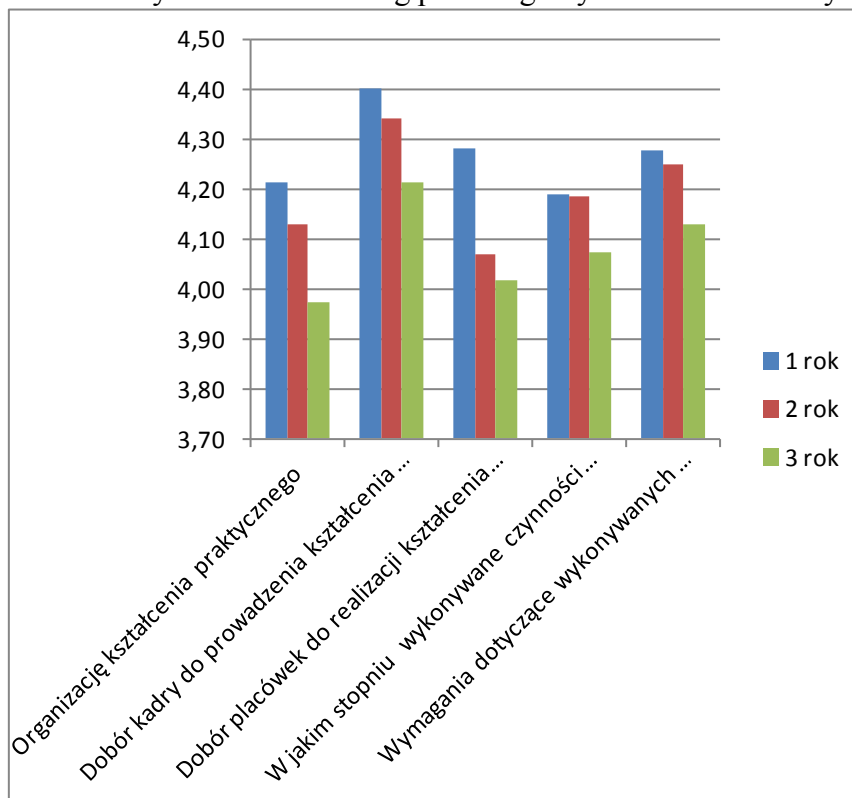
Wykres 21. Średnie oceny studentów na 2 roku według poszczególnych kryteriów



Wykres 22. Średnie oceny studentów na 3 roku według poszczególnych kryteriów



Wykres 23. Średnie oceny studentów według poszczególnych lat studiów i kryteriów



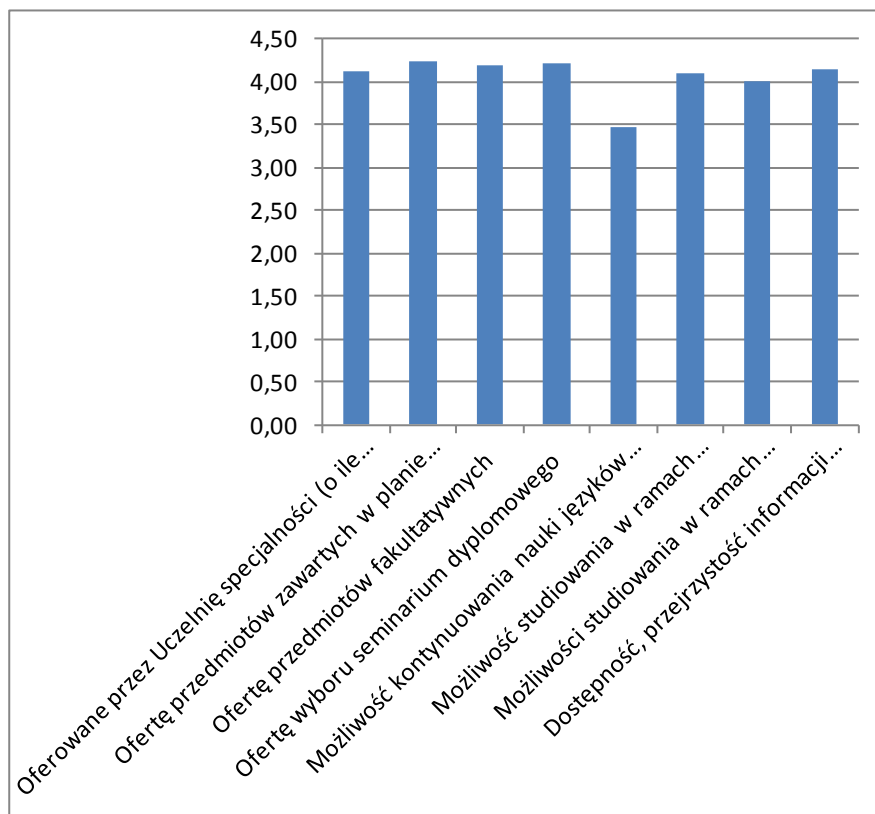
Kierunek: Pielęgniarstwo pomostowe

2. Ocena programu studiów i systemu kształcenia

Tabela 6. Wyniki odpowiedzi oceniających program studiów i system kształcenia

Lp.	Kryteria oceny	średnia
		1 rok
1	Oferowane przez Uczelnię specjalności (o ile funkcjonują na danym kierunku)	4,12
2	Ofertę przedmiotów zawartych w planie studiów w ramach studiowanego kierunku	4,24
3	Ofertę przedmiotów fakultatywnych	4,20
4	Ofertę wyboru seminarium dyplomowego	4,21
5	Możliwość kontynuowania nauki języków obcych	3,46
6	Możliwość studiowania w ramach indywidualnej organizacji studiów	4,09
7	Możliwości studiowania w ramach programu Erasmus	4,00
8	Dostępność, przejrzystość informacji dotyczących programów studiów i spraw dydaktycznych	4,15
		4,06

Wykres 24. Średnie oceny studentów na 1 roku według poszczególnych kryteriów

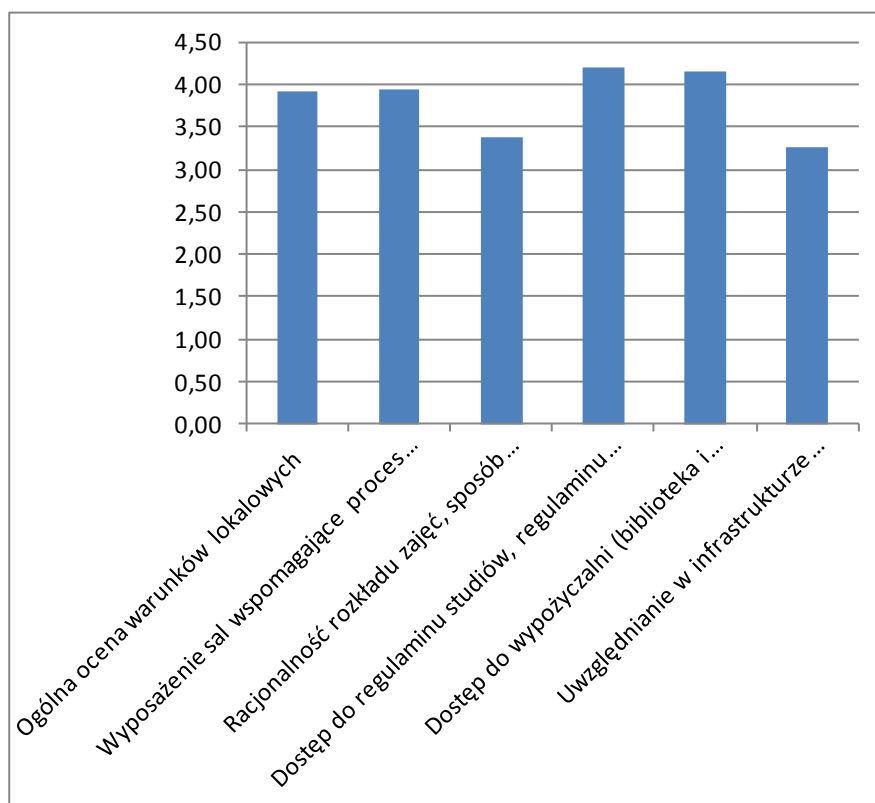


3. Jak ocenia Pan/Pani warunki studiowania?

Tabela 7. Wyniki odpowiedzi oceniających warunki studiowania

Lp.	Kryteria oceny	średnia
		1 rok
1	Ogólna ocena warunków lokalowych	3,92
2	Wyposażenie sal wspomagające proces kształcenia (sprzęt multimedialny, tablice, sprzęt nagłaśniający, sprzęt do ćwiczeń w pracowniach pielęgniarских i ratownictwa medycznego)	3,93
3	Racjonalność rozkładu zajęć, sposób planowania	3,38
4	Dostęp do regulaminu studiów, regulaminu pomocy materialnej i innych; programów kształcenia; informacji dotyczących wymagań egzaminacyjnych i zaliczeniowych; zasad pobierania opłat	4,20
5	Dostęp do wypożyczalni (biblioteka i czytelnia), oferowane w niej zbiory, a także dostęp do wirtualnych bibliotek	4,16
6	Uwzględnianie w infrastrukturze dydaktycznej potrzeb osób niepełnosprawnych	3,26
		3,81

Wykres 25. Średnie oceny studentów na 1 roku według poszczególnych kryteriów

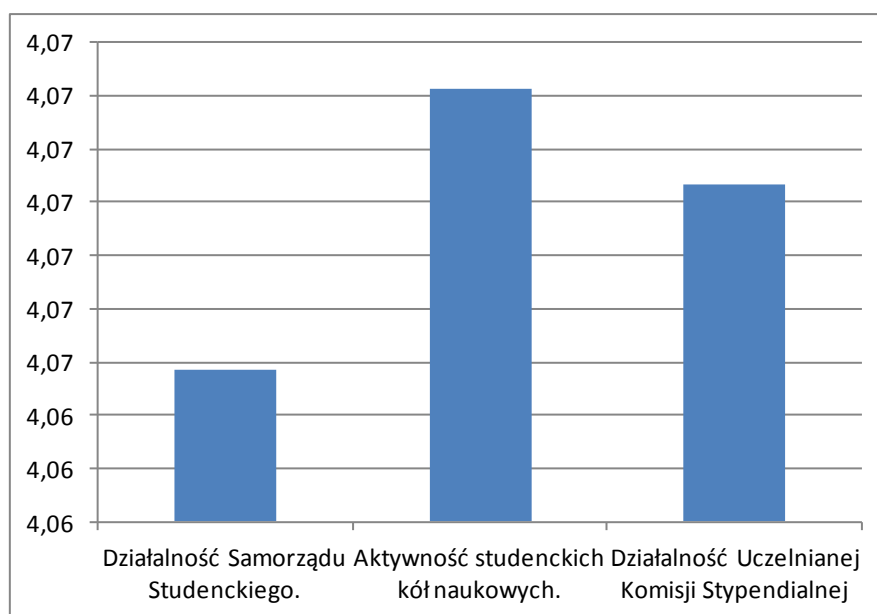


4. Jak ocenia Pan/Pani aktywność organizacji studenckich?

Tabela 8. Wyniki odpowiedzi oceniających aktywność organizacji studenckich

Lp.	Kryteria oceny	średnia
		1 rok
1	Działalność Samorządu Studenckiego.	4,06
2	Aktywność studenckich kół naukowych.	4,07
3	Działalność Uczelnianej Komisji Stypendialnej	4,07
		4,07

Wykres 26. Średnie oceny studentów na 1 roku według poszczególnych kryteriów

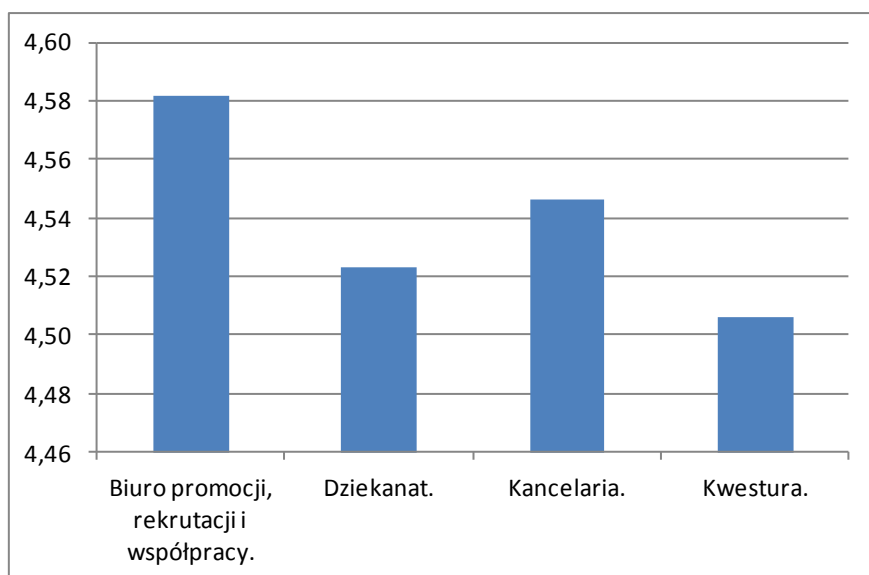


5. Jak ocenia Pan/Pani funkcjonowanie administracji?

Tabela 9. Wyniki odpowiedzi oceniających funkcjonowanie administracji

Lp.	Kryteria oceny	średnia
		1 rok
1	Biuro promocji, rekrutacji i współpracy.	4,58
2	Dziekanat.	4,52
3	Kancelaria.	4,55
4	Kwestura.	4,51
		4,54

Wykres 27. Średnie oceny studentów na 1 roku według poszczególnych kryteriów

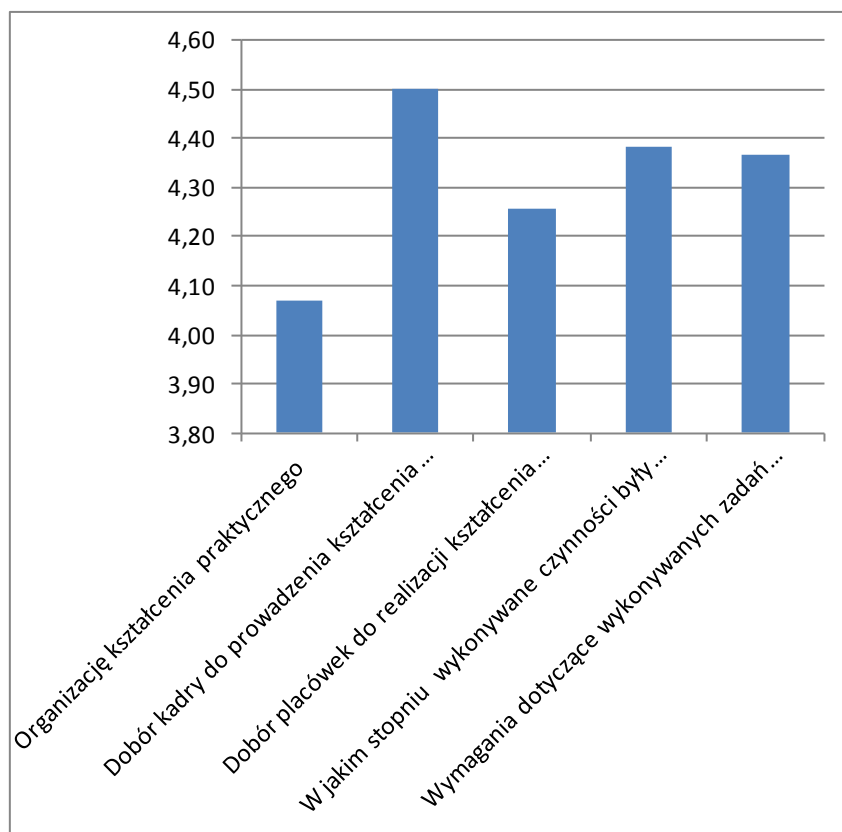


6. Jak ocenia Pan/Pani efektywność kształcenia praktycznego?

Tabela 10. Wyniki odpowiedzi oceniających efektywność kształcenia praktycznego

Lp.	Kryteria oceny	średnia
		1 rok
1	Organizację kształcenia praktycznego	4,07
2	Dobór kadry do prowadzenia kształcenia praktycznego	4,50
3	Dobór placówek do realizacji kształcenia praktycznego	4,26
4	W jakim stopniu wykonywane czynności były zbieżne z programem wymaganych umiejętności zawodowych	4,38
5	Wymagania dotyczące wykonywanych zadań i zaliczenia umiejętności były sprecyzowane	4,36
		4,31

Wykres 28. Średnie oceny studentów na 1 roku według poszczególnych kryteriów



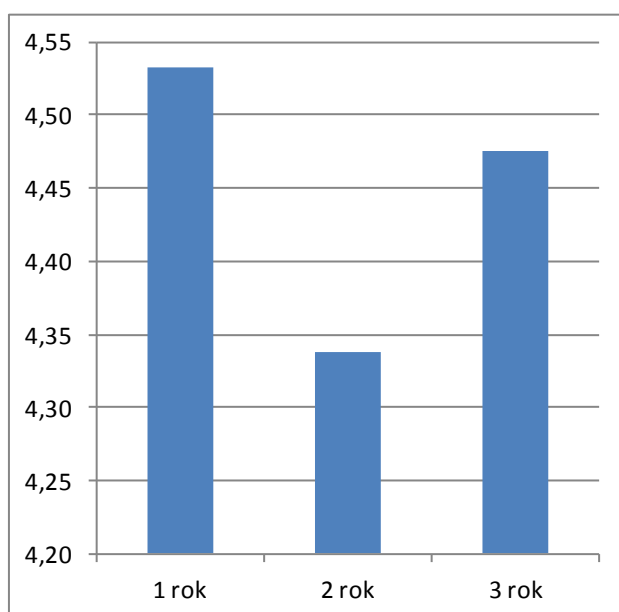
Kierunek: Ratownictwo medyczne

2. Ocena programu studiów i systemu kształcenia

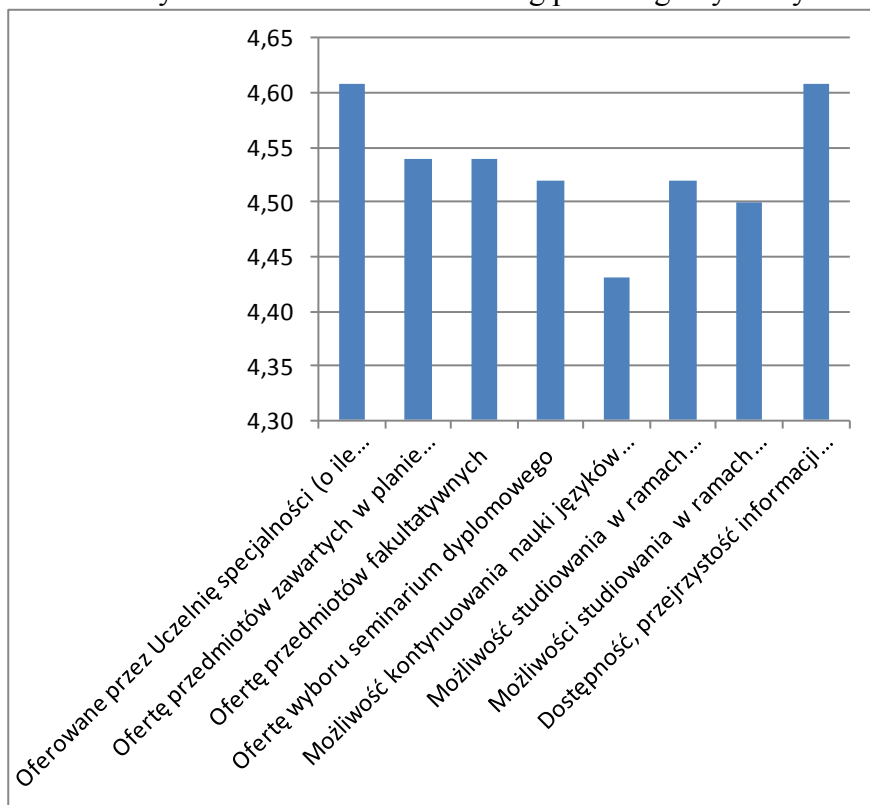
Tabela 11. Wyniki odpowiedzi oceniających program studiów i system kształcenia

L.p.	Kryteria oceny	średnia ocen		
		1 rok	2 rok	3 rok
1	Oferowane przez Uczelnię specjalności (o ile funkcjonują na danym kierunku)	4,61	4,33	4,50
2	Ofertę przedmiotów zawartych w planie studiów w ramach studiowanego kierunku	4,54	4,39	4,38
3	Ofertę przedmiotów fakultatywnych	4,54	4,29	4,38
4	Ofertę wyboru seminarium dyplomowego	4,52	4,33	4,46
5	Możliwość kontynuowania nauki języków obcych	4,43	4,42	4,42
6	Możliwość studiowania w ramach indywidualnej organizacji studiów	4,52	4,26	4,57
7	Możliwości studiowania w ramach programu Erasmus	4,50	4,34	4,53
8	Dostępność, przejrzystość informacji dotyczących programów studiów i spraw dydaktycznych	4,61	4,34	4,55
		4,53	4,34	4,48

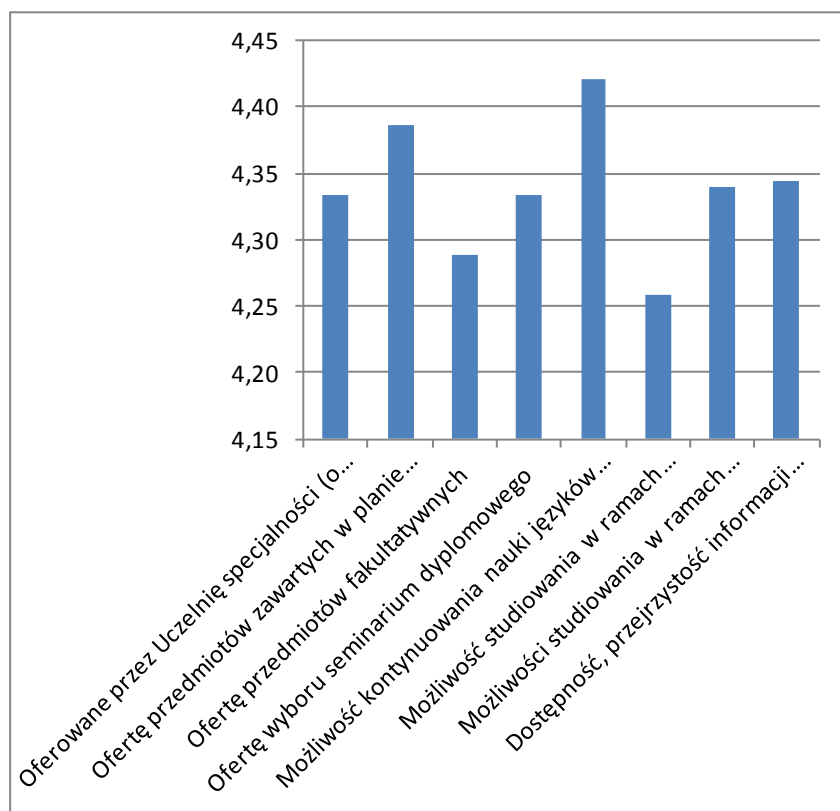
Wykres 29. Porównanie średnich ocen na poszczególnych latach studiów



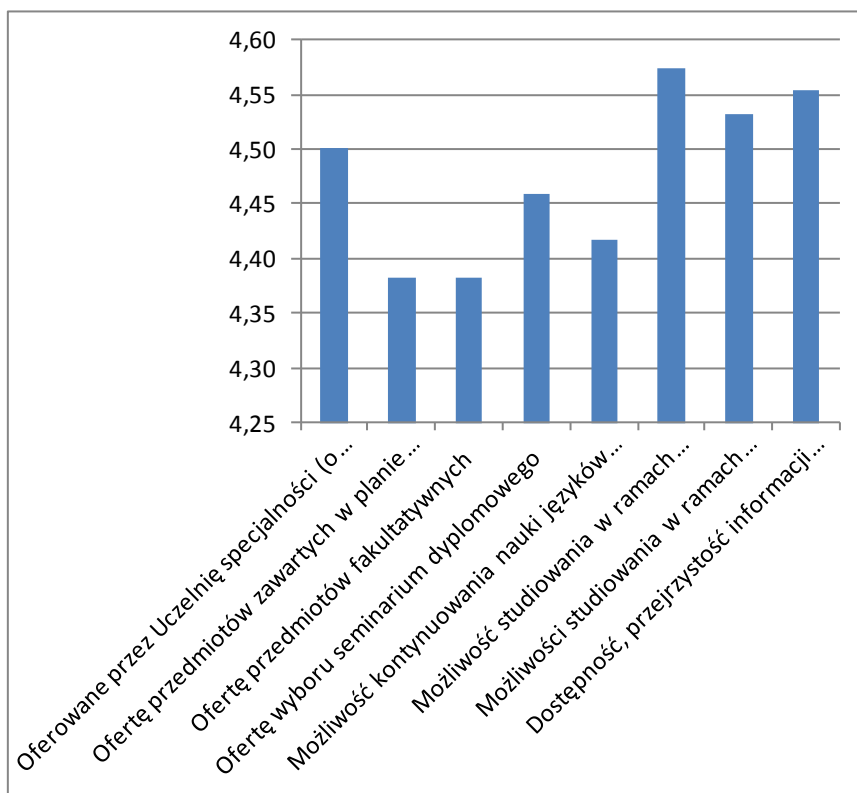
Wykres 30. Średnie oceny studentów na 1 roku według poszczególnych kryteriów



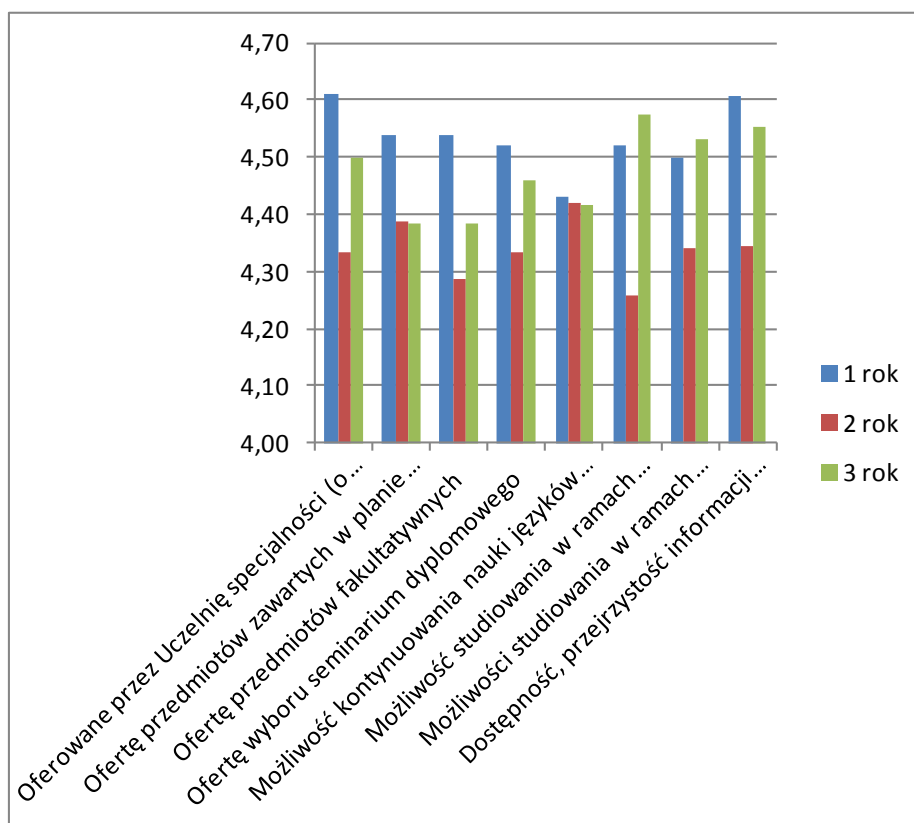
Wykres 31. Średnie oceny studentów na 2 roku według poszczególnych kryteriów



Wykres 32. Średnie oceny studentów na 3 roku według poszczególnych kryteriów



Wykres 33. Średnie oceny studentów według poszczególnych lat studiów i kryteriów

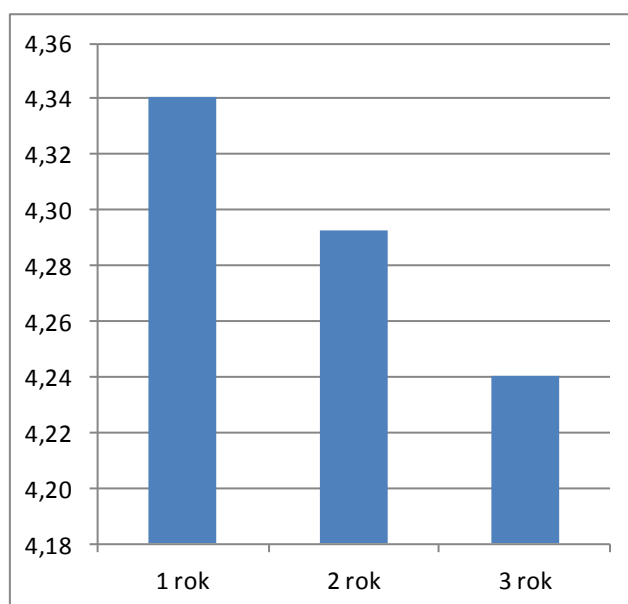


3. Jak ocenia Pan/Pani warunki studiowania?

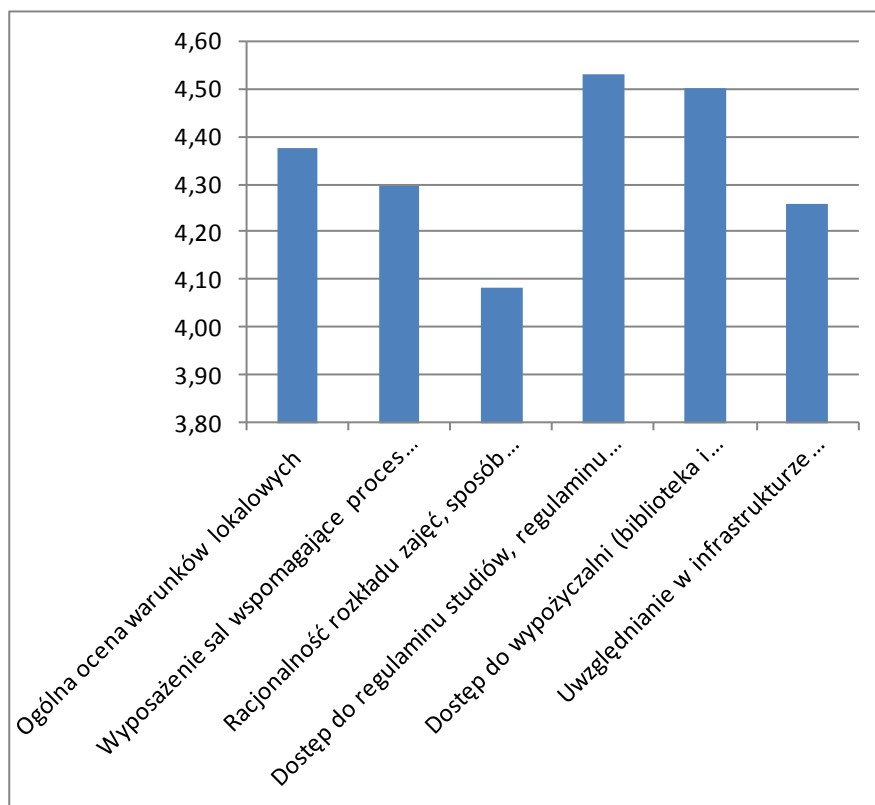
Tabela 12. Wyniki odpowiedzi oceniających warunki studiowania

L.p.	Kryteria oceny	średnia ocen		
		1 rok	2 rok	3 rok
1	Ogólna ocena warunków lokalowych	4,38	4,25	4,27
2	Wyposażenie sal wspomagające proces kształcenia (sprzęt multimedialny, tablice, sprzęt nagłaśniający, sprzęt do ćwiczeń w pracowniach pielęgnarskich i ratownictwa medycznego)	4,29	4,29	4,16
3	Racjonalność rozkładu zajęć, sposób planowania	4,08	4,07	4,32
4	Dostęp do regulaminu studiów, regulaminu pomocy materialnej i innych; programów kształcenia; informacji dotyczących wymagań egzaminacyjnych i zaliczeniowych; zasad pobierania opłat	4,53	4,37	4,47
5	Dostęp do wypożyczalni (biblioteka i czytelnia), oferowane w niej zbiory, a także dostęp do wirtualnych bibliotek	4,50	4,59	4,56
6	Uwzględnianie w infrastrukturze dydaktycznej potrzeb osób niepełnosprawnych	4,26	4,20	3,67
		4,34	4,29	4,24

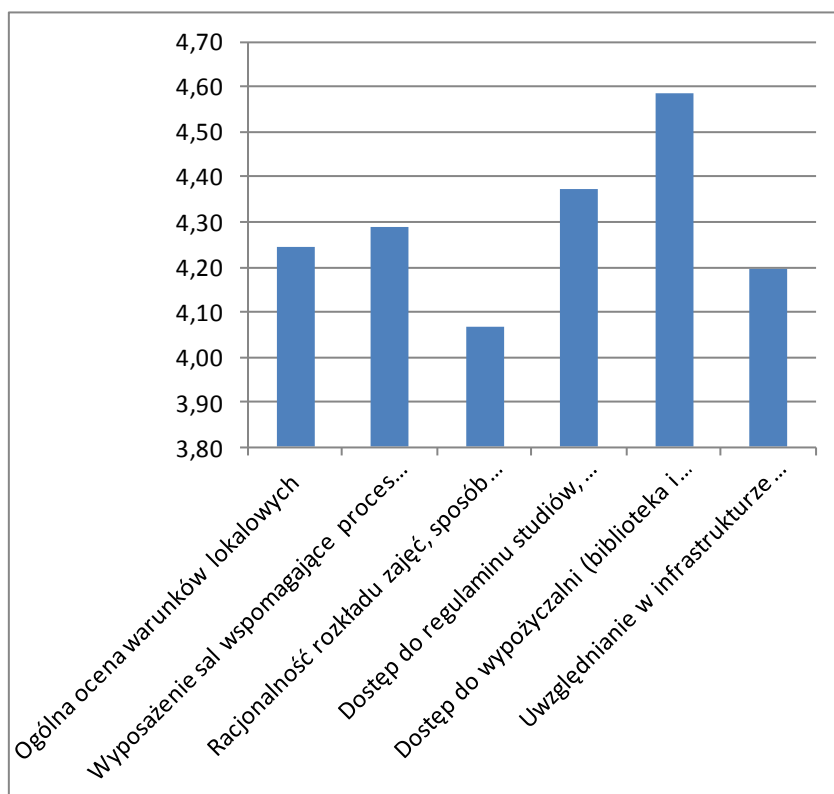
Wykres 34. Porównanie średnich ocen na poszczególnych latach studiów



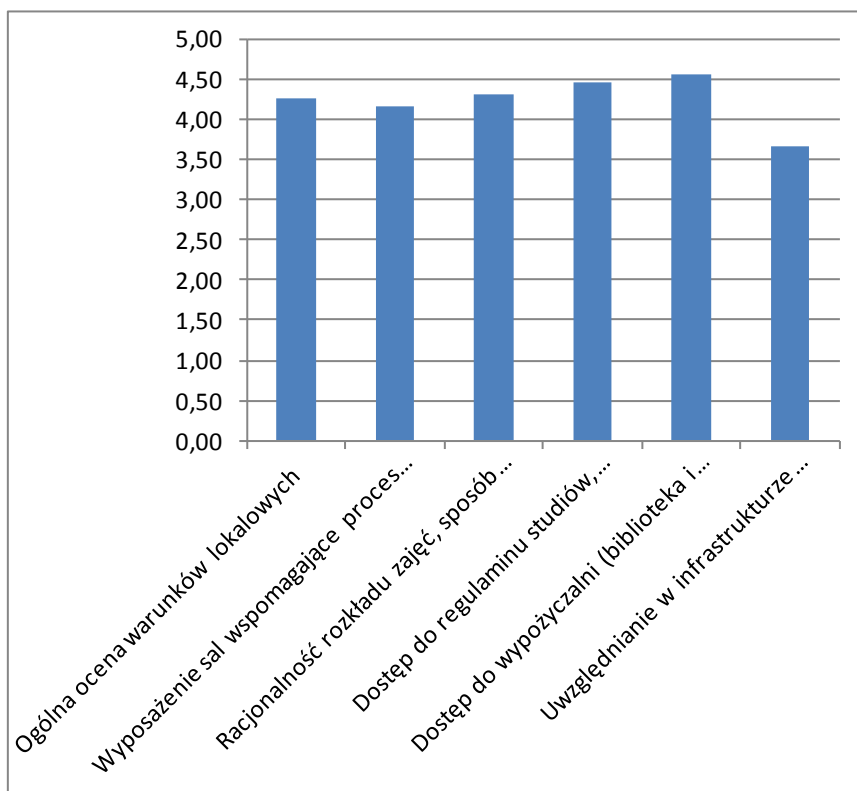
Wykres 35. Średnie oceny studentów na 1 roku według poszczególnych kryteriów



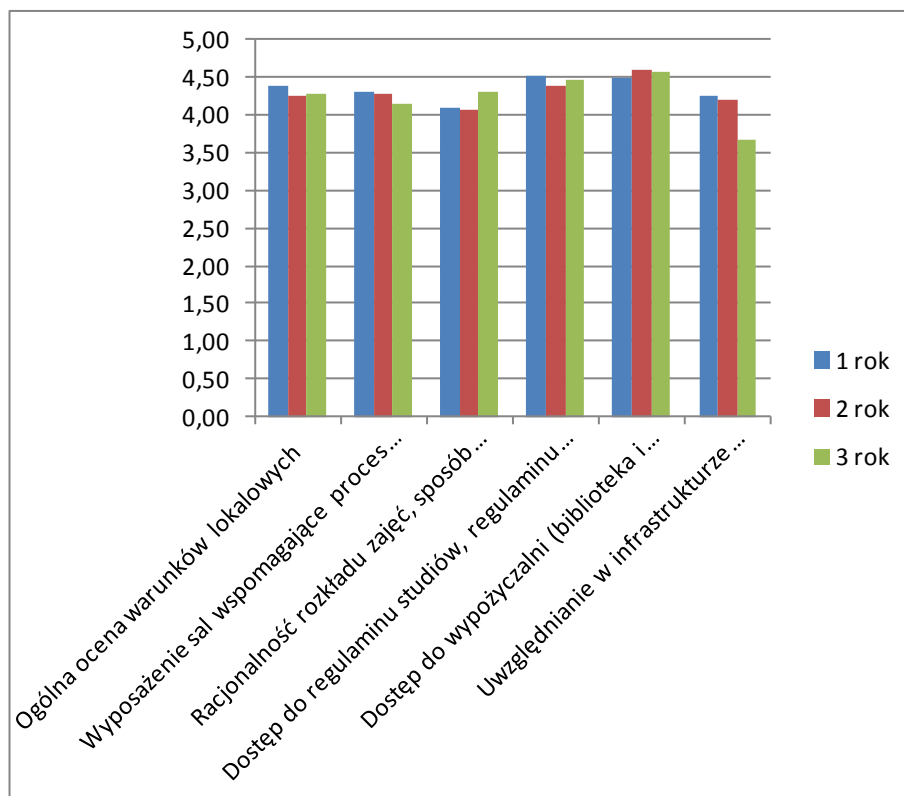
Wykres 36. Średnie oceny studentów na 2 roku według poszczególnych kryteriów



Wykres 37. Średnie oceny studentów na 3 roku według poszczególnych kryteriów



Wykres 38. Średnie oceny studentów według poszczególnych lat studiów i kryteriów

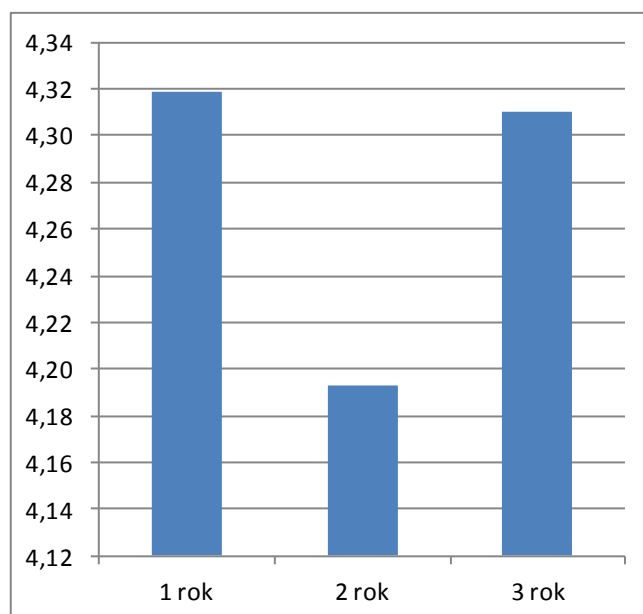


4. Jak ocenia Pan/Pani aktywność organizacji studenckich?

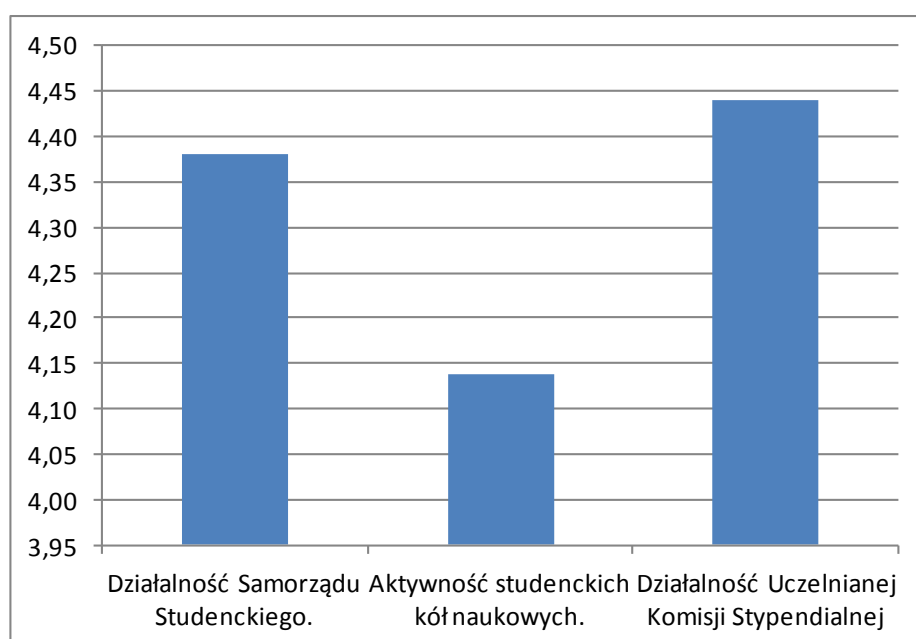
Tabela 13. Wyniki odpowiedzi oceniających aktywność organizacji studenckich

L.p.	Kryteria oceny	średnia ocen		
		1 rok	2 rok	3 rok
1	Działalność Samorządu Studenckiego.	4,38	4,18	4,35
2	Aktywność studenckich kół naukowych.	4,14	4,07	4,21
3	Działalność Uczelnianej Komisji Stypendialnej	4,44	4,33	4,37
		4,32	4,19	4,31

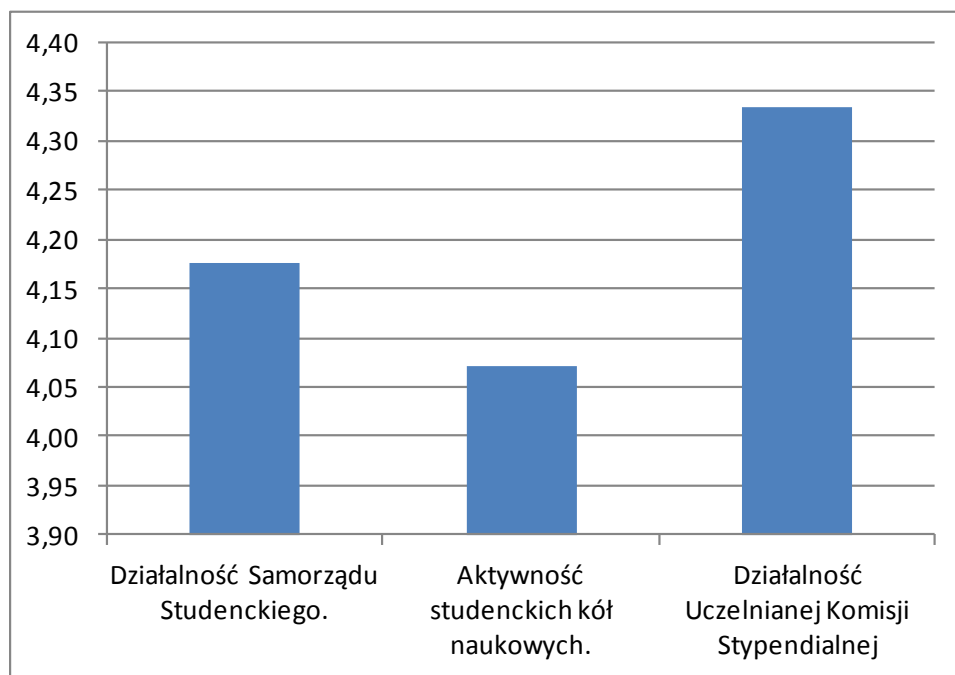
Wykres 39. Porównanie średnich ocen na poszczególnych latach studiów



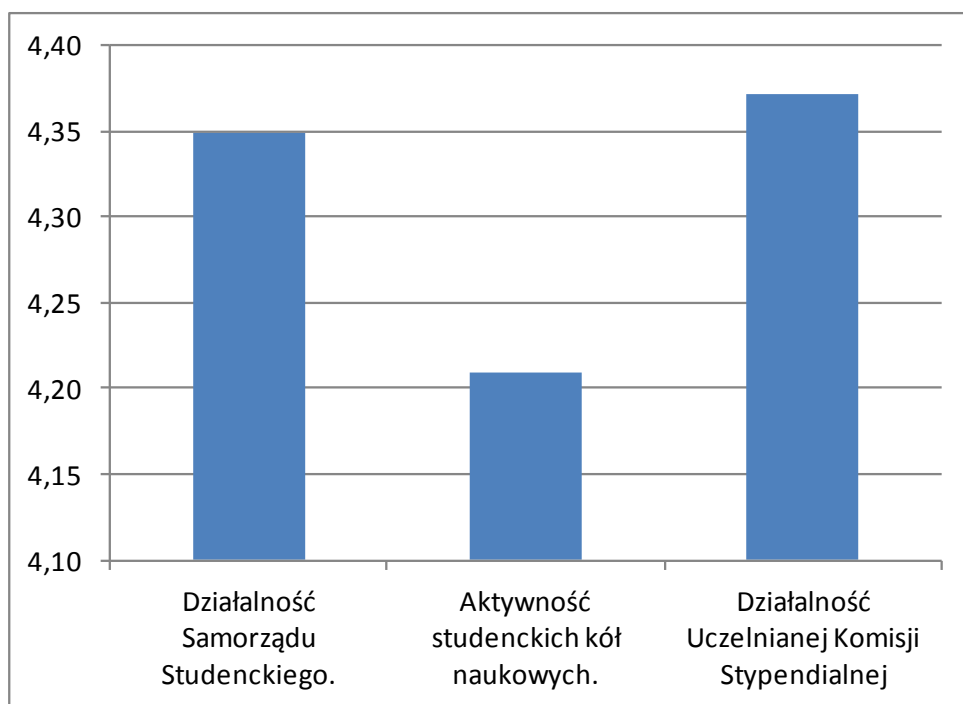
Wykres 40. Średnie oceny studentów na 1 roku według poszczególnych kryteriów



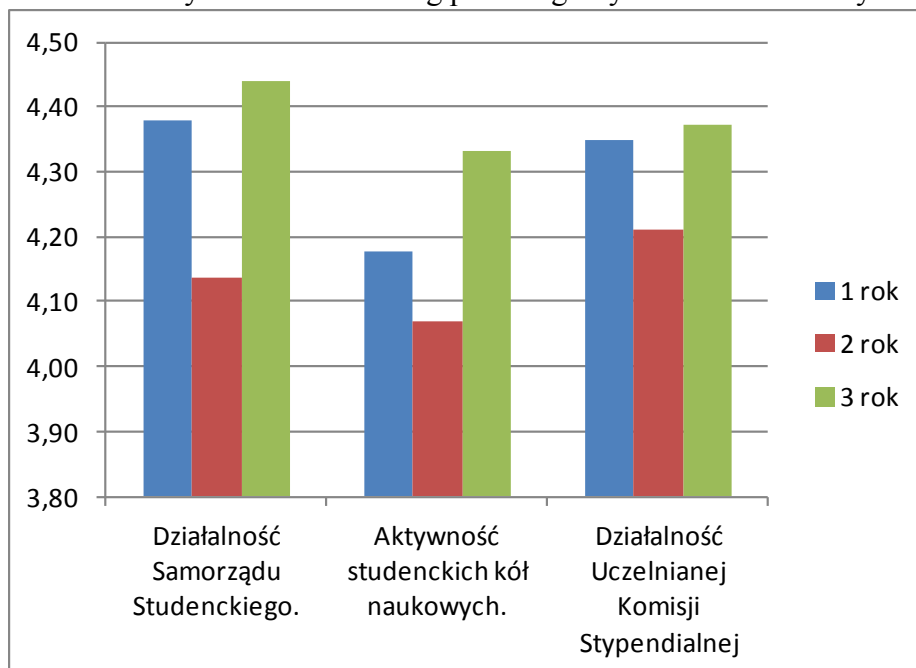
Wykres 41. Średnie oceny studentów na 2 roku według poszczególnych kryteriów



Wykres 42. Średnie oceny studentów na 3 roku według poszczególnych kryteriów



Wykres 43. Średnie oceny studentów według poszczególnych lat studiów i kryteriów

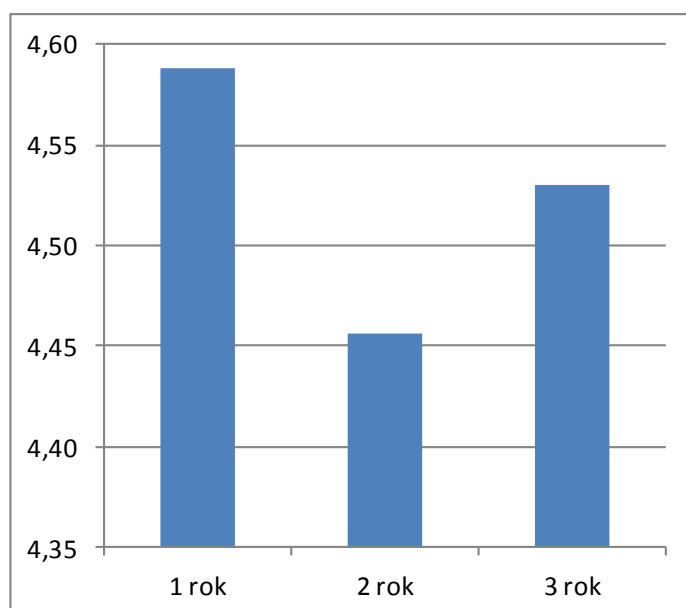


5. Jak ocenia Pan/Pani funkcjonowanie administracji?

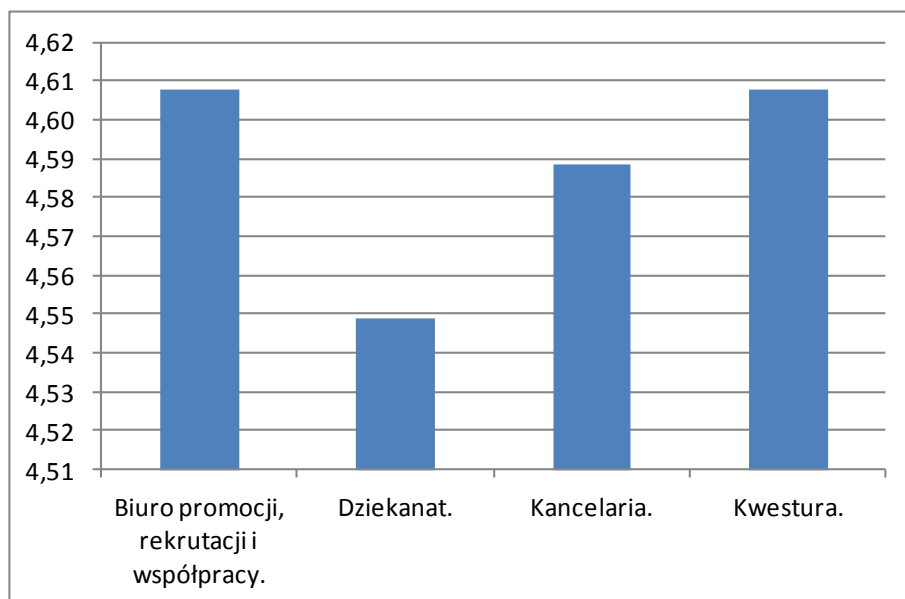
Tabela 14. Wyniki odpowiedzi oceniających

L.p.	Kryteria oceny	średnia ocen		
		1 rok	2 rok	3 rok
1	Biuro promocji, rekrutacji i współpracy.	4,61	4,54	4,50
2	Dziekanat.	4,55	4,42	4,62
3	Kancelaria.	4,59	4,37	4,47
4	Kwestura.	4,61	4,49	4,53
		4,59	4,46	4,53

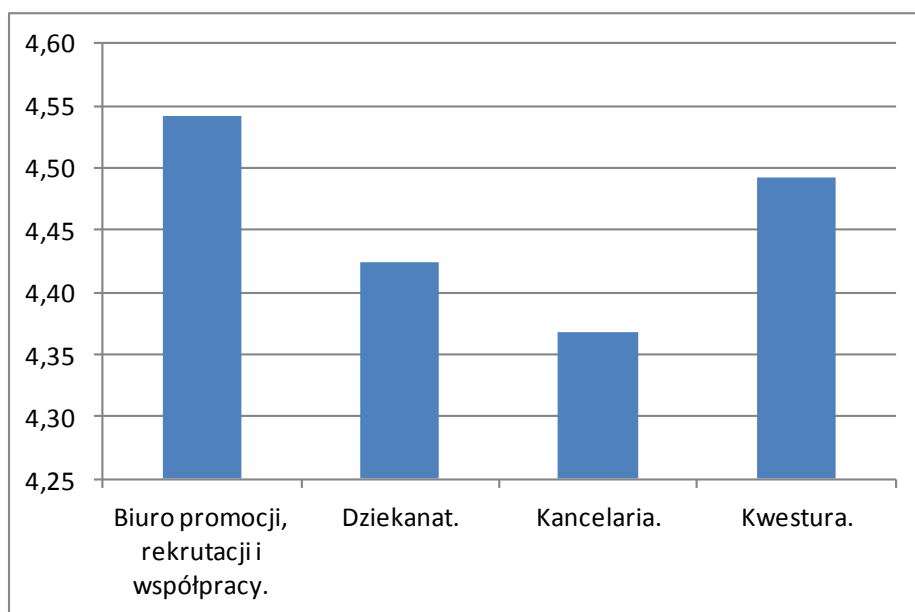
Wykres 44. Porównanie średnich ocen na poszczególnych latach studiów



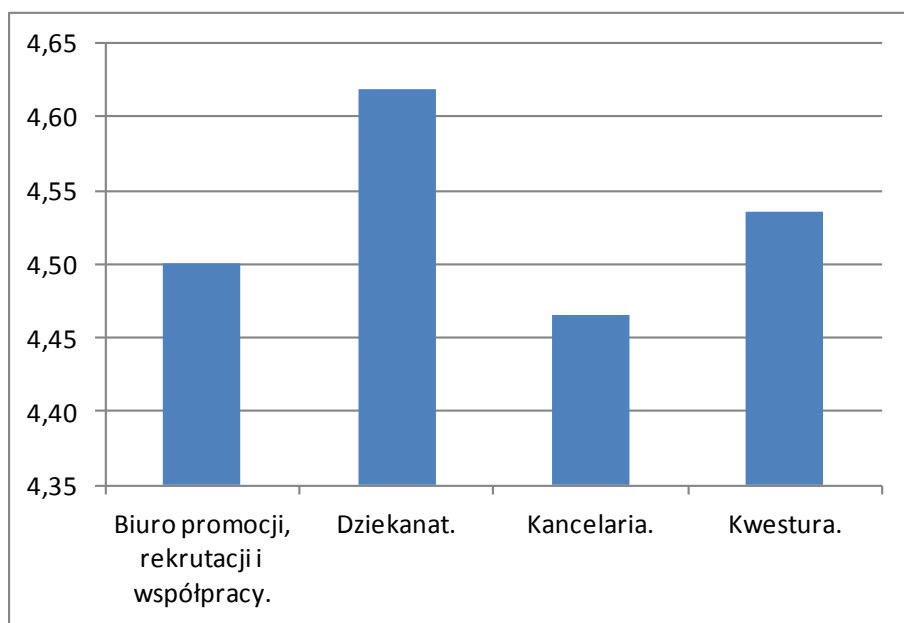
Wykres 45. Średnie oceny studentów na 1 roku według poszczególnych kryteriów



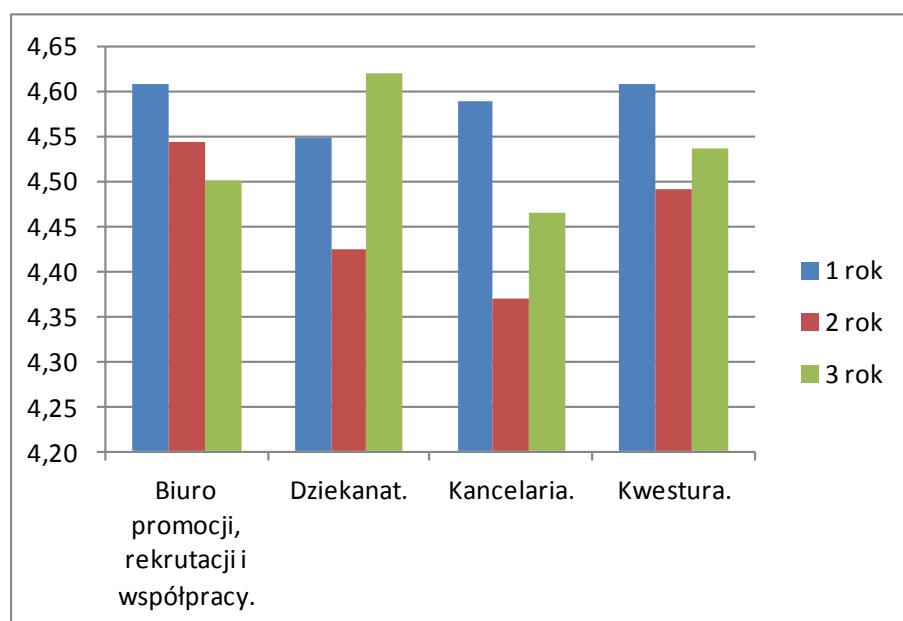
Wykres 46. Średnie oceny studentów na 2 roku według poszczególnych kryteriów



Wykres 47. Średnie oceny studentów na 3 roku według poszczególnych kryteriów



Wykres 48. Średnie oceny studentów według poszczególnych lat studiów i kryteriów

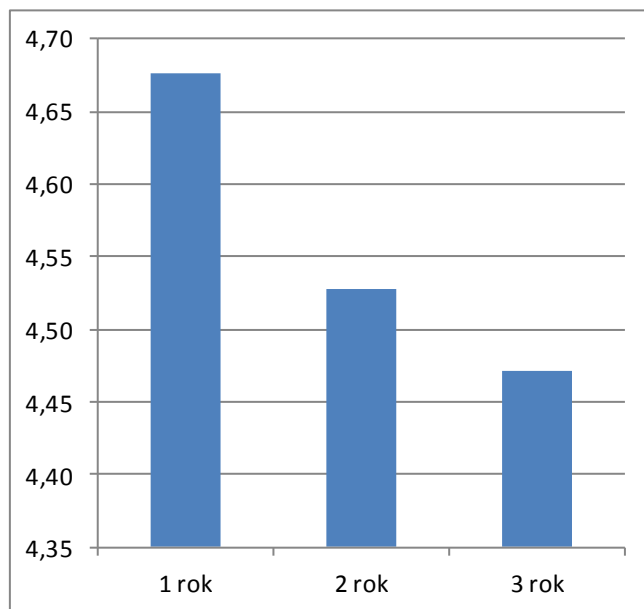


6. Jak ocenia Pan/Pani efektywność kształcenia praktycznego?

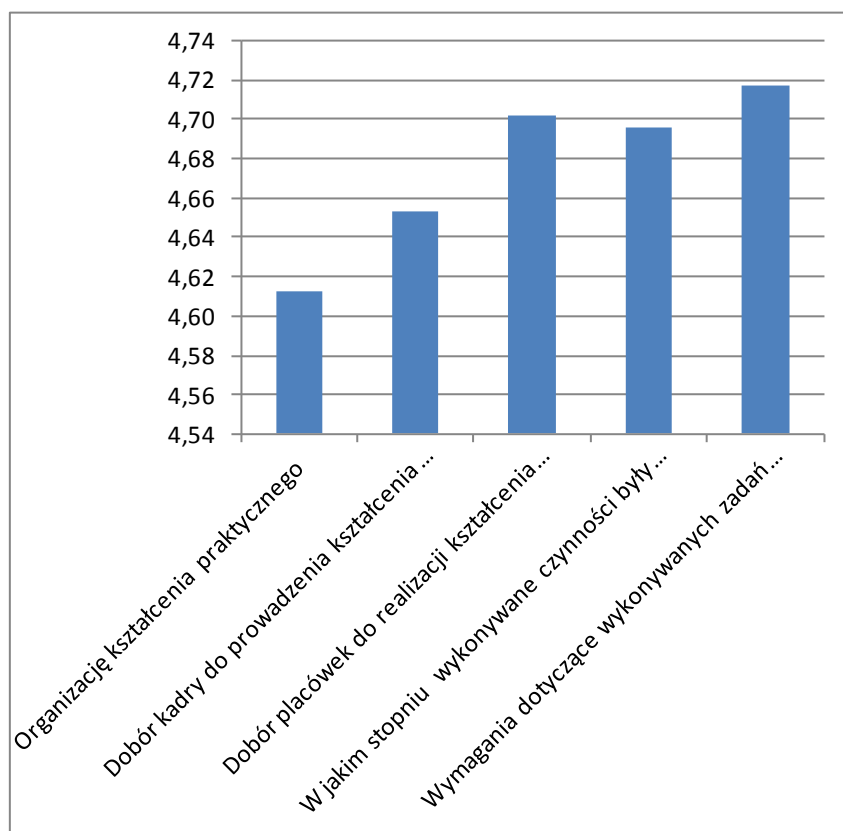
Tabela 15. Wyniki odpowiedzi oceniających efektywność kształcenia praktycznego

L.p.	Kryteria oceny	średnia ocen		
		1 rok	2 rok	3 rok
1	Organizację kształcenia praktycznego	4,61	4,45	4,50
2	Dobór kadry do prowadzenia kształcenia praktycznego	4,65	4,62	4,58
3	Dobór placówek do realizacji kształcenia praktycznego	4,70	4,52	4,34
4	W jakim stopniu wykonywane czynności były zbieżne z programem wymaganych umiejętności zawodowych	4,70	4,50	4,45
5	Wymagania dotyczące wykonywanych zadań i zaliczenia umiejętności były sprecyzowane	4,72	4,55	4,48
		4,68	4,53	4,47

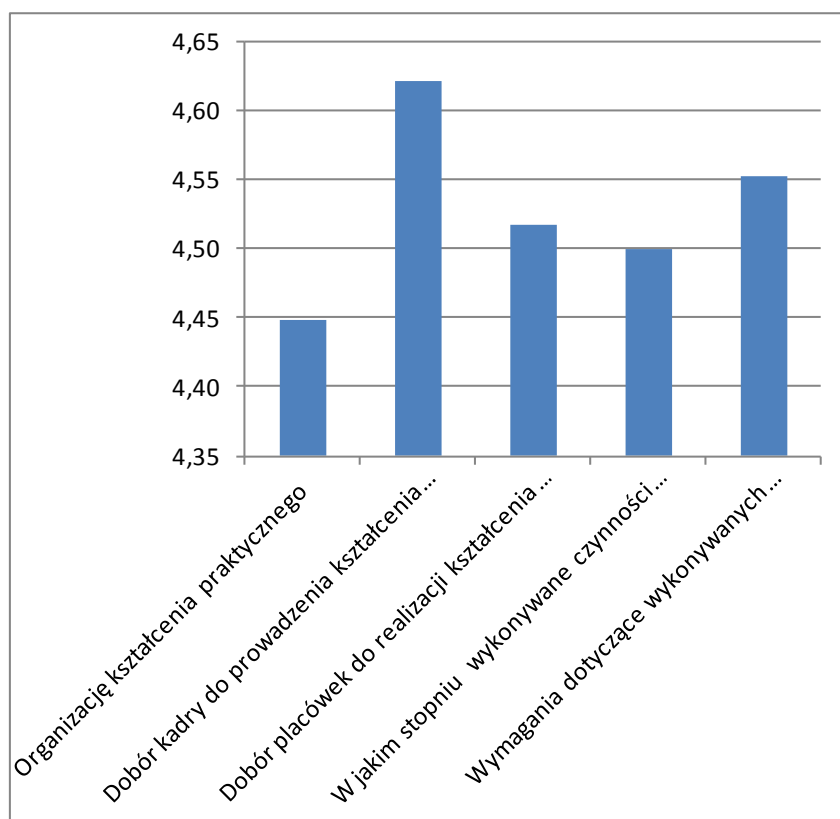
Wykres 49. Porównanie średnich ocen na poszczególnych latach studiów



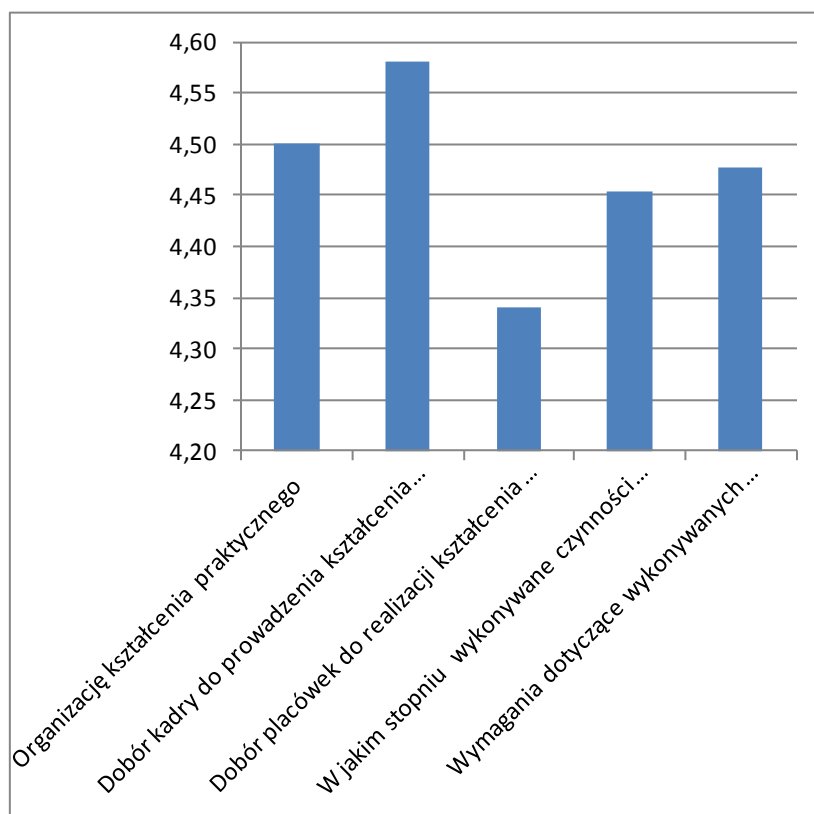
Wykres 50. Średnie oceny studentów na 1 roku według poszczególnych kryteriów



Wykres 51. Średnie oceny studentów na 2 roku według poszczególnych kryteriów



Wykres 52. Średnie oceny studentów na 3 roku według poszczególnych kryteriów



Wykres 53. Średnie oceny studentów według poszczególnych lat studiów i kryteriów

