

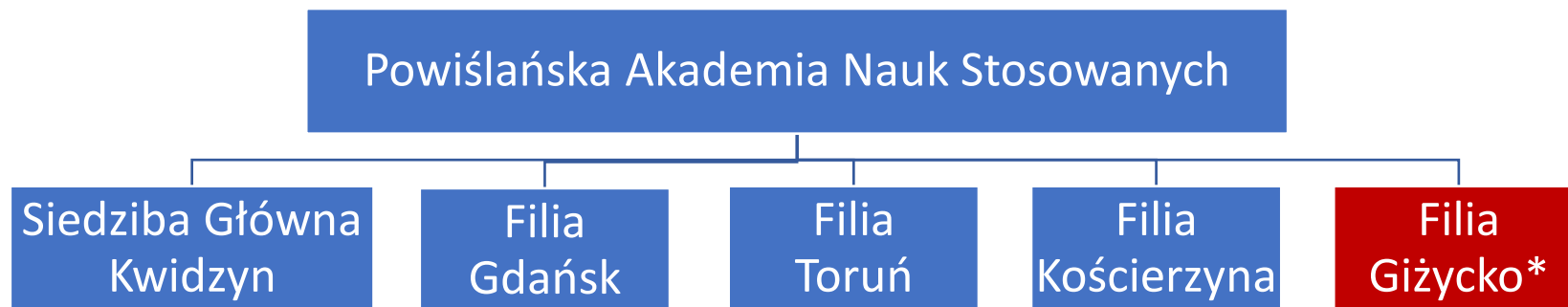
**SCHEMAT ORGANIZACYJNY  
POWIŚLAŃSKIEJ AKADEMII NAUK STOSOWANYCH  
W UJĘCIU LOKALIZACYJNYM, WYDZIAŁOWYM, KIERUNKOWYM,  
ZARZĄDCZYM, JEDNOSTEK ORGANIZACYJNYCH,  
ADMINISTRACJI AKADEMICKIEJ, PODLEGŁOŚCI SŁUŻBOWEJ**



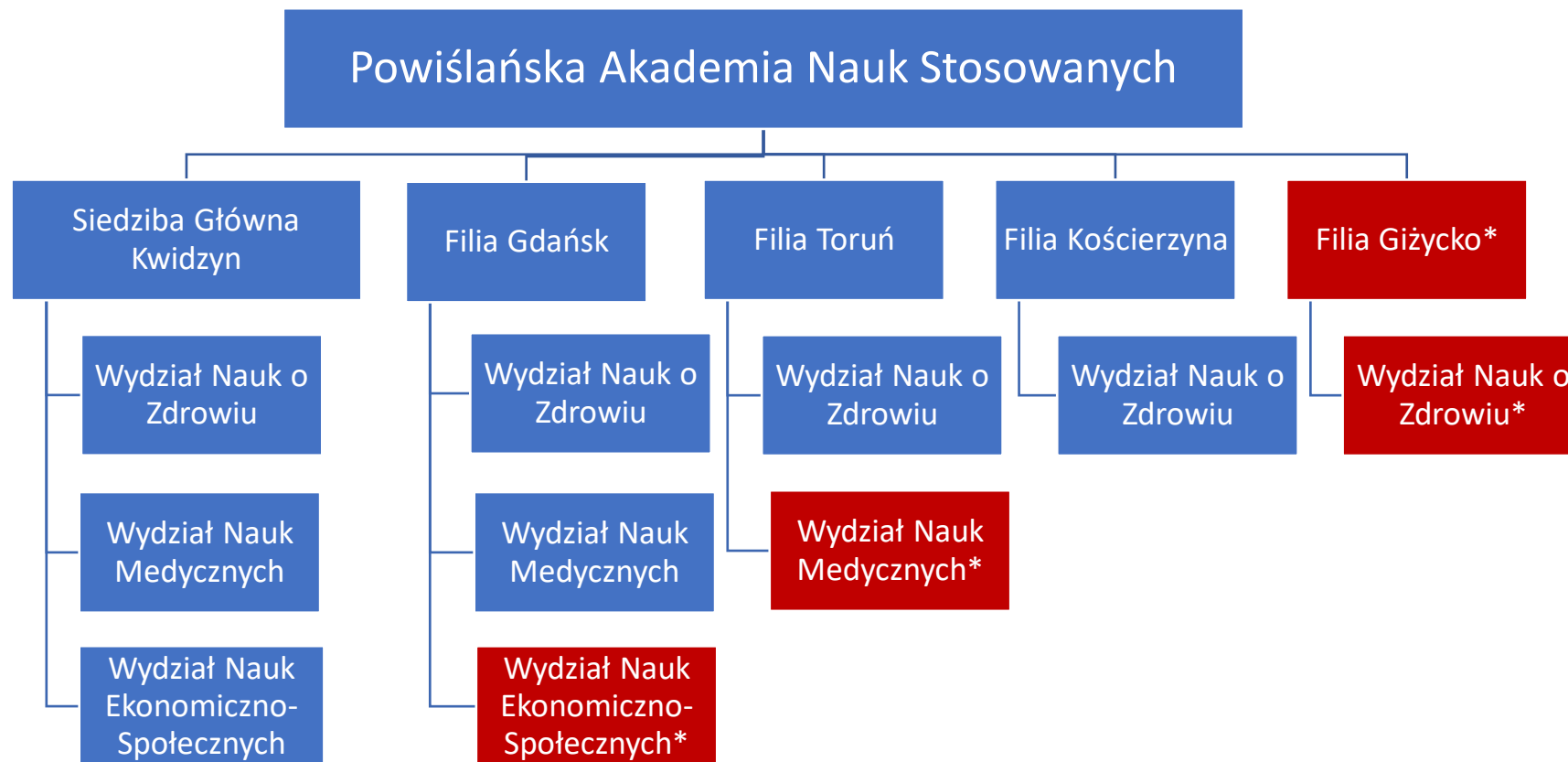
**Powiślańska  
Akademia  
Nauk Stosowanych**

**Październik, 2025**

## 1. Schemat organizacyjny PANS wg lokalizacji:

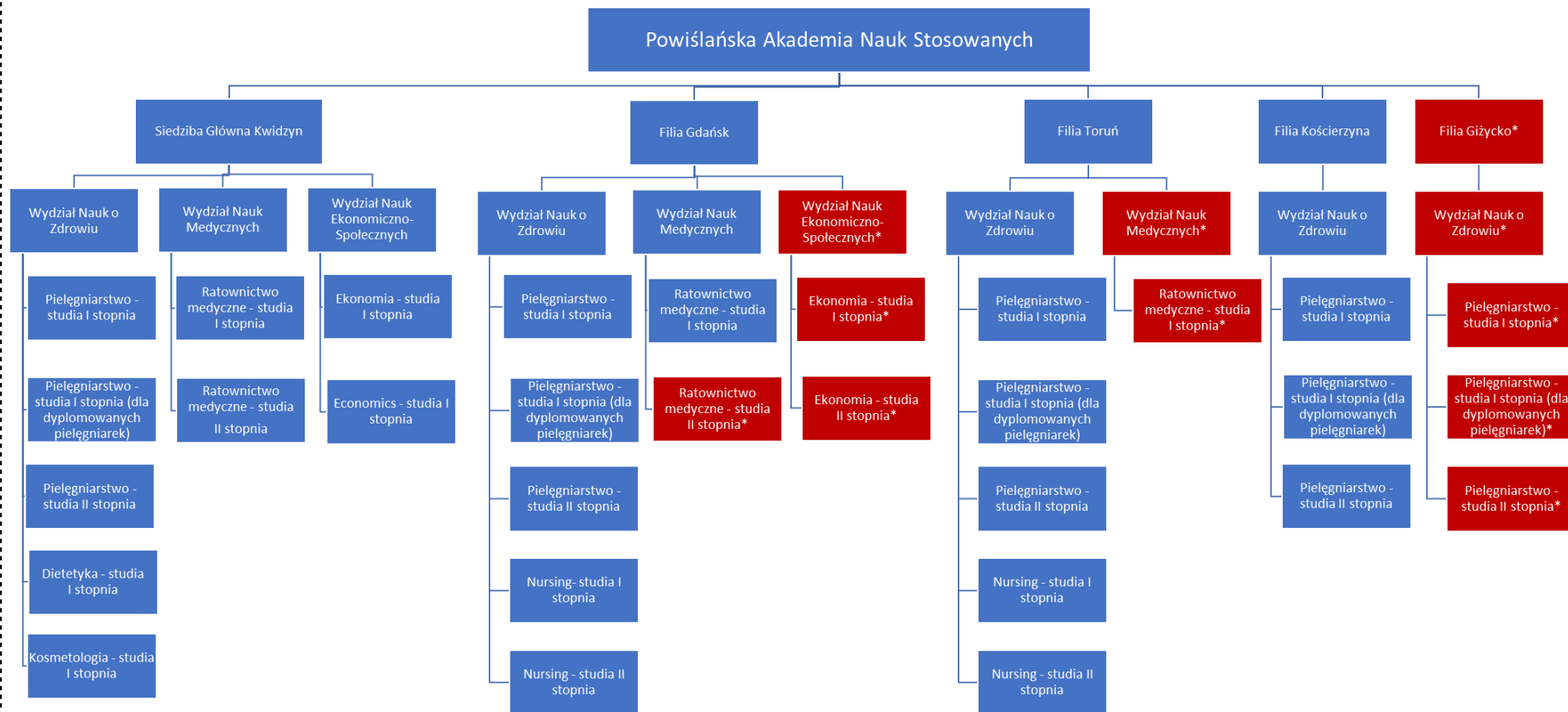


## 2. Schemat organizacyjny PANS wg wydziałów:



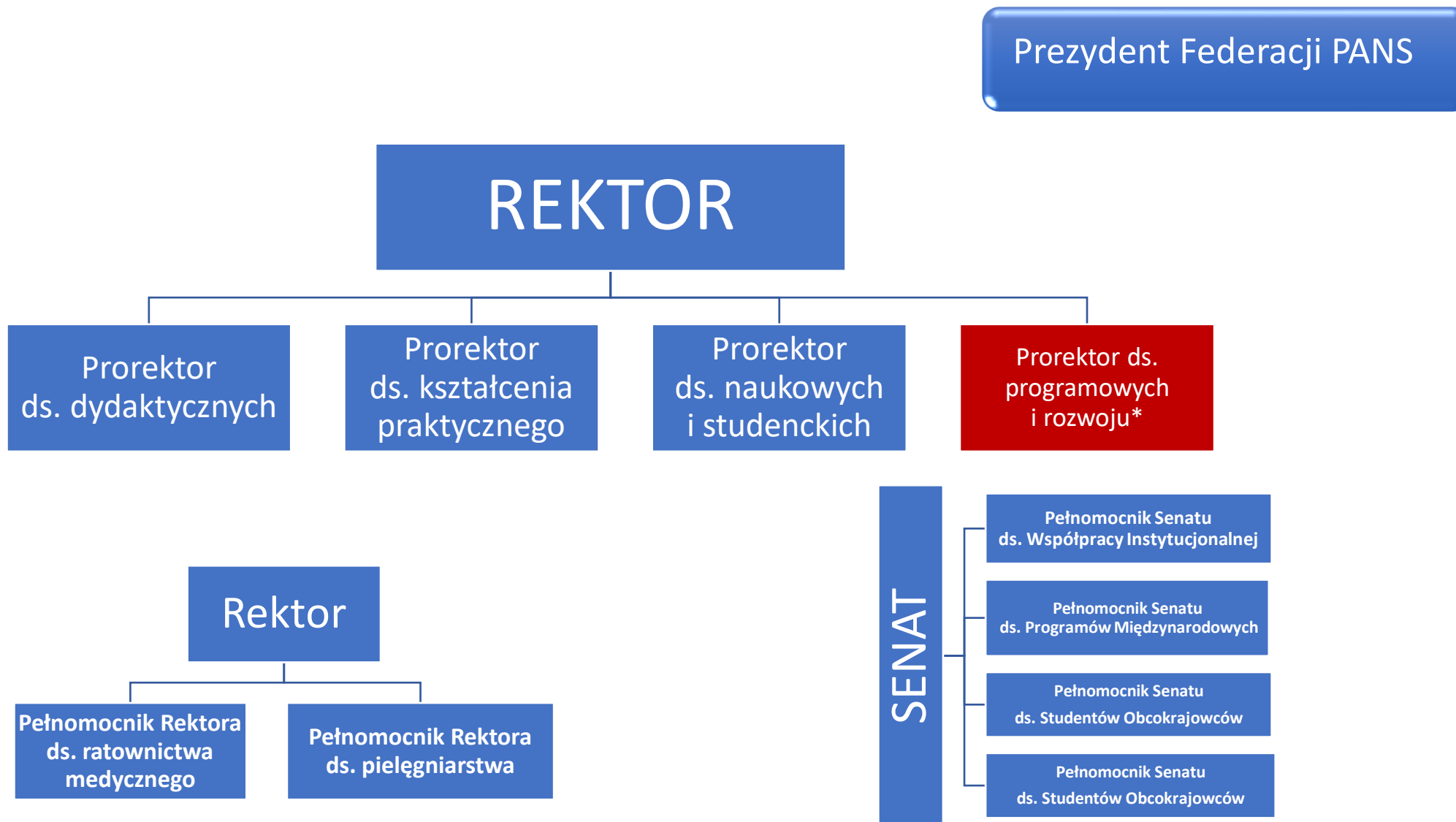
\*Jednostki organizacyjne/stanowiska/funkcje/kierunki studiów planowane do uruchomienia

### 3. Schemat organizacyjny PANS wg uruchomionych kierunków studiów:



\*Jednostki organizacyjne/stanowiska/funkcje/kierunki studiów planowane do uruchomienia

#### 4. Schemat organizacyjny PANS w ujęciu zarządczym:

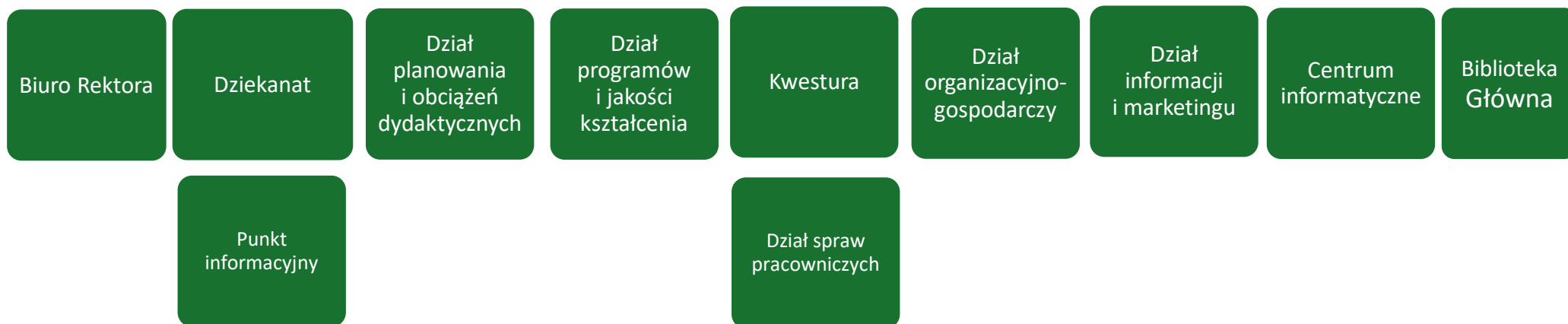


\*Jednostki organizacyjne/stanowiska/funkcje/kierunki studiów planowane do uruchomienia

## 5. Schemat organizacyjny PANS w ujęciu jednostek administracyjnych:

# Powiślańska Akademia Nauk Stosowanych

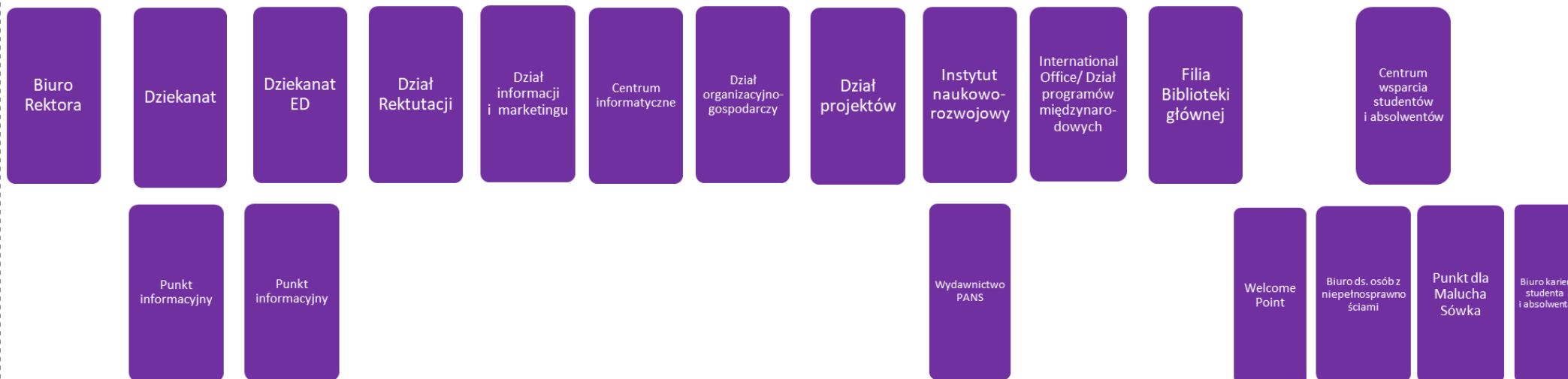
## Siedziba Główna Kwidzyn



\*Jednostki organizacyjne/stanowiska/funkcje/kierunki studiów planowane do uruchomienia

# Powiślańska Akademia Nauk Stosowanych

## Filia Gdańsk



\*Jednostki organizacyjne/stanowiska/funkcje/kierunki studiów planowane do uruchomienia

# Powiślańska Akademia Nauk Stosowanych

Filia Toruń

Dziekanat

Dziekanat ED

Centrum  
Informatyczne

Filia  
Biblioteki  
Głównej

Punkt  
informacyjny

Punkt  
informacyjny

Filia  
Kościerzyna

Dziekanat

Filia  
Biblioteki  
Głównej

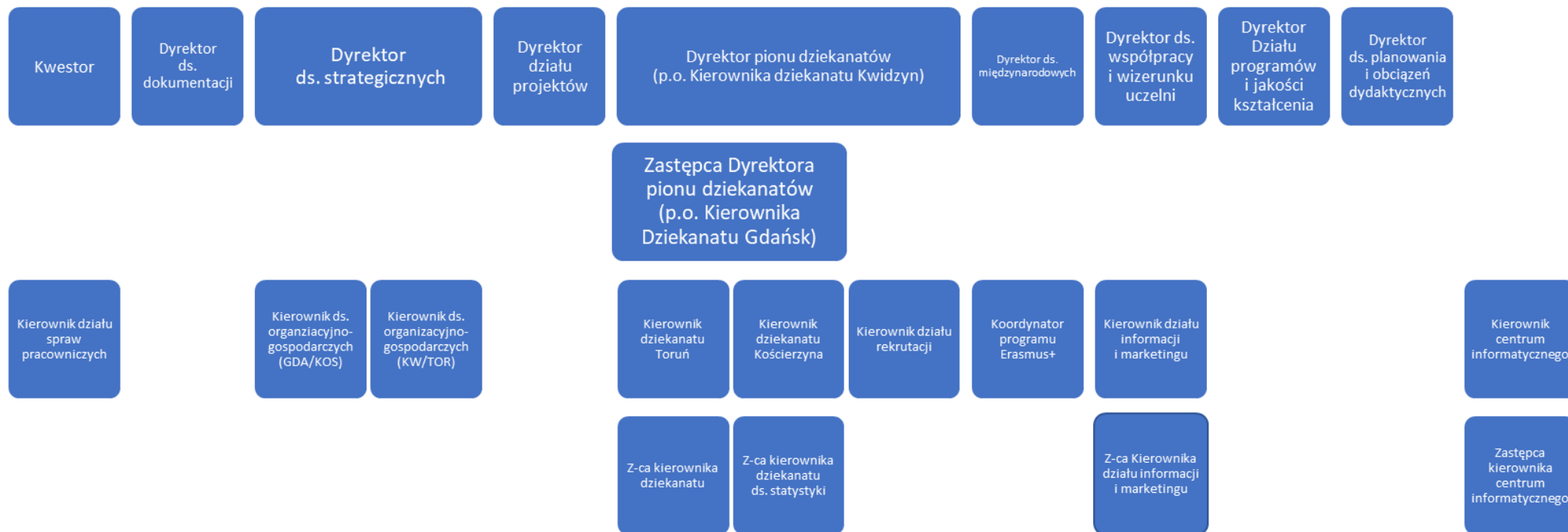
Punkt  
informacyjny

Filia  
Giżycko\*

Dziekanat\*

## 6. Schemat organizacyjny PANS w ujęciu pionu kierowniczego jednostek administracji akademickiej/ samodzielne stanowiska kierownicze:

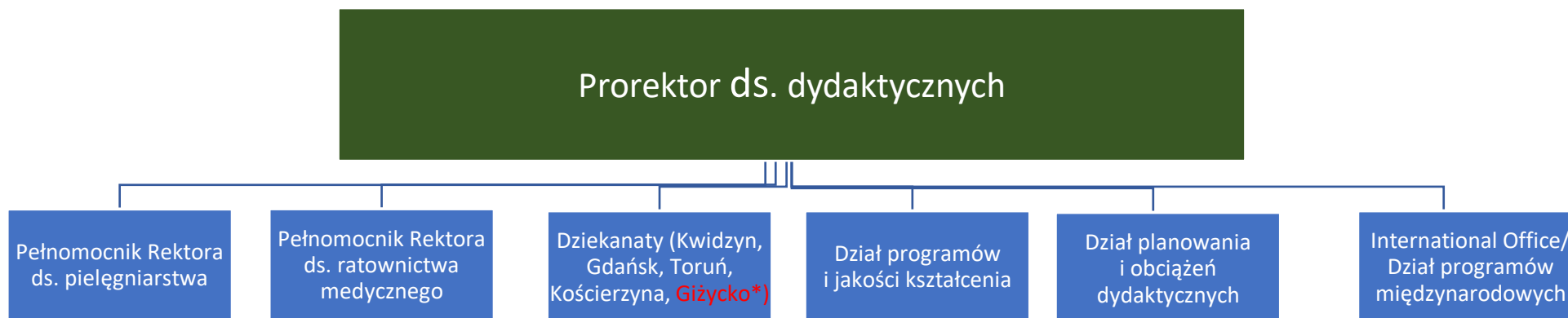
# Powiślańska Akademia Nauk Stosowanych



\*Jednostki organizacyjne/stanowiska/funkcje/kierunki studiów planowane do uruchomienia

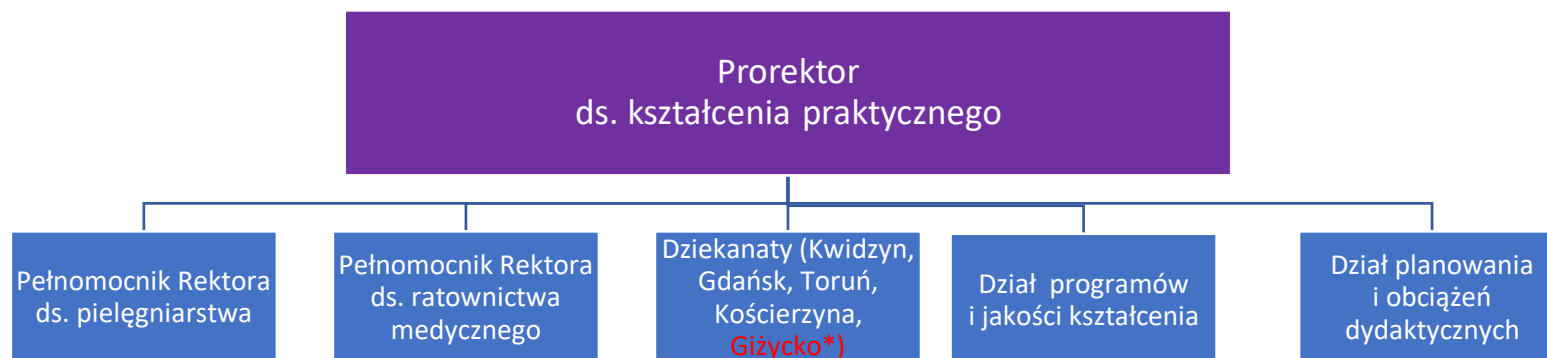
7. Schemat organizacyjny jednostek administracji akademickiej PANS/ stanowisk funkcyjnych w ujęciu podległości służbowej względem prorektorów:

**Prorektor ds. dydaktycznych**

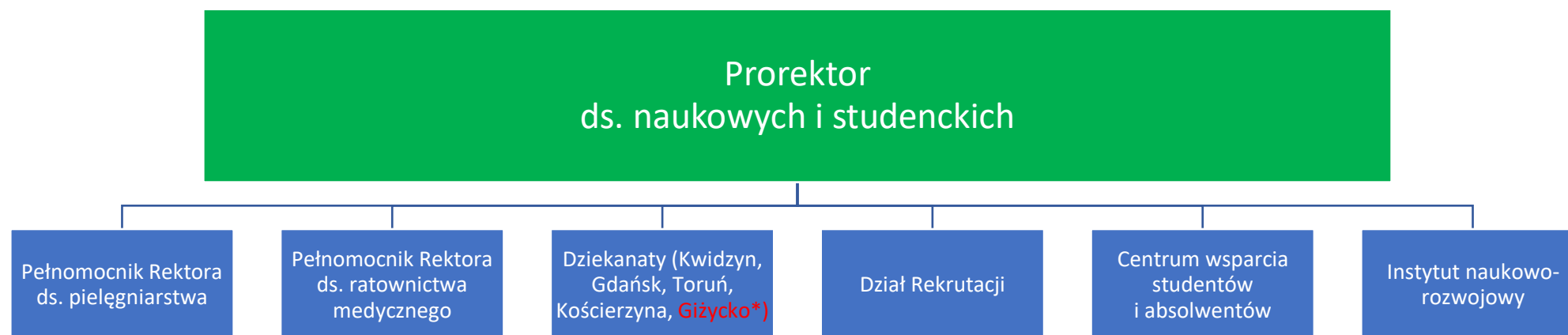


\*Jednostki organizacyjne/stanowiska/funkcje/kierunki studiów planowane do uruchomienia

## Prorektor ds. kształcenia praktycznego



## Prorektor ds. naukowych i studenckich

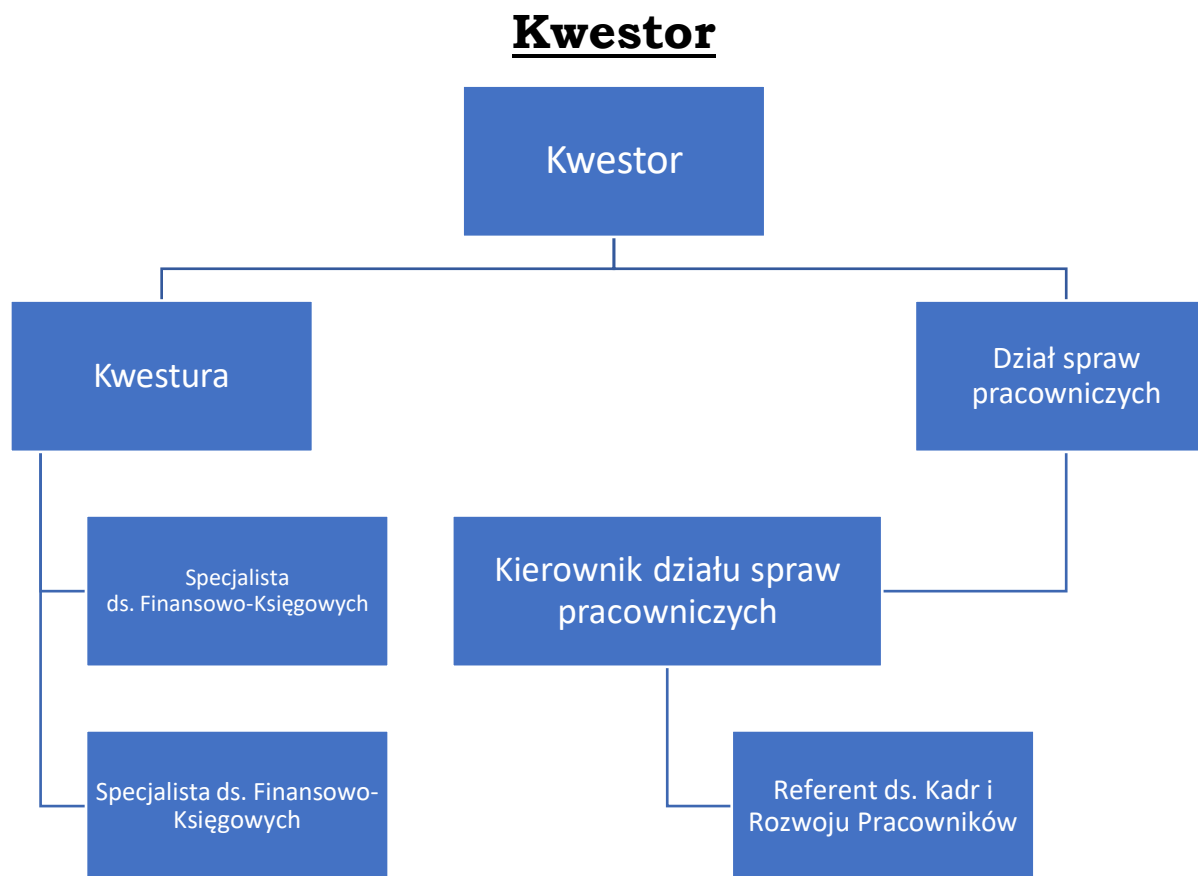


\*Jednostki organizacyjne/stanowiska/funkcje/kierunki studiów planowane do uruchomienia

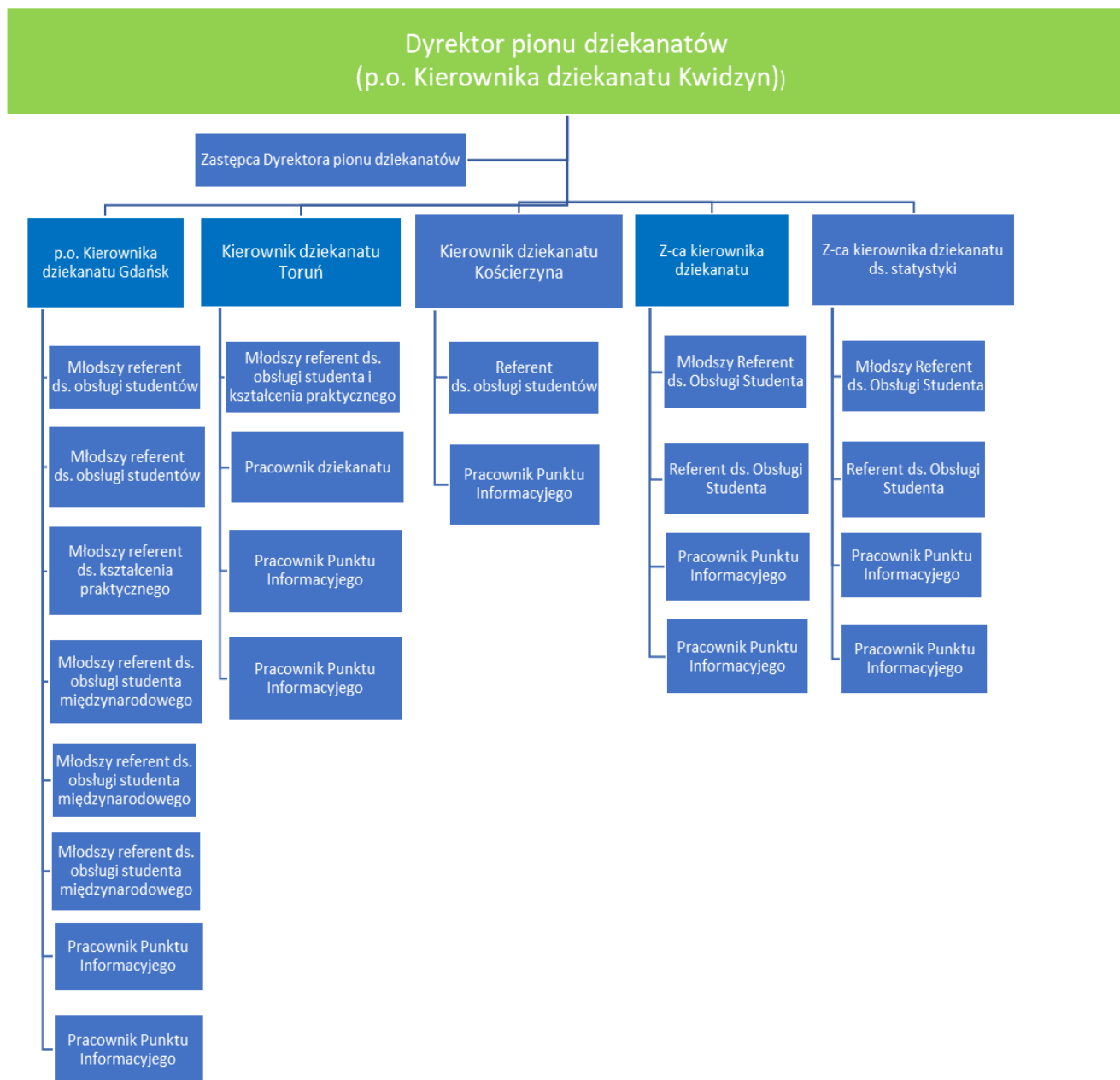
## Prorektor ds. programowych i rozwoju\*



## 8. Schemat organizacyjny PANS w ujęciu podległości służbowej pionu kierowniczego jednostek administracji akademickiej:



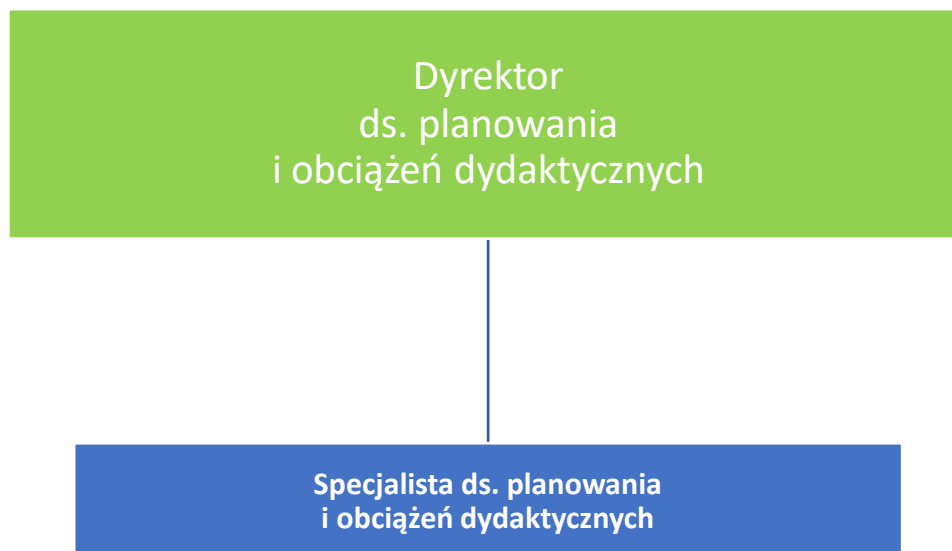
# Pion dziekanatów



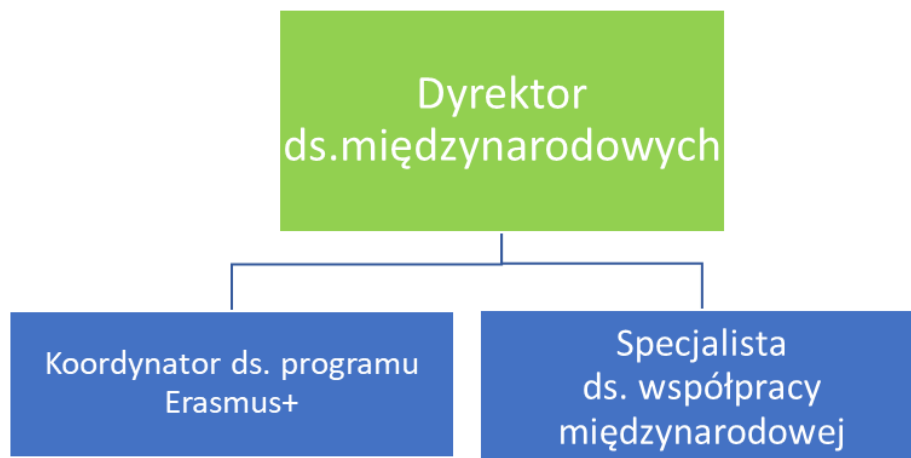
## Dział Rekrutacji



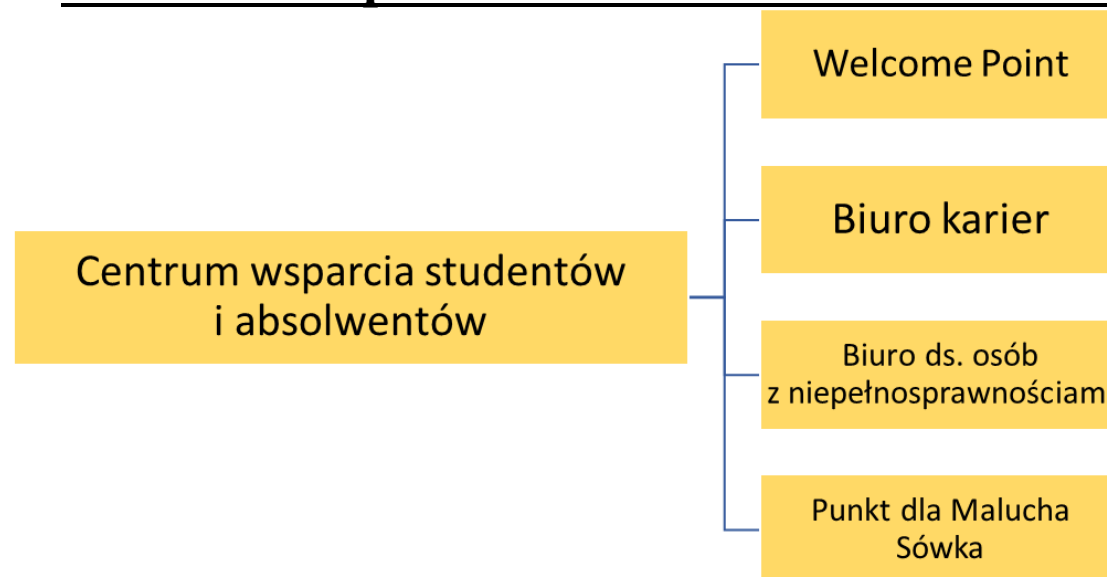
## Dział planowania i obciążeń dydaktycznych



## International Office/Dział programów międzynarodowych



## Centrum wsparcia studentów i absolwentów



\*Jednostki organizacyjne/stanowiska/funkcje/kierunki studiów planowane do uruchomienia

## Dział Informacji i Marketingu

Dyrektor ds. współpracy i wizerunku uczelni  
(p.o. Kierownika Działu Informacji i Marketingu)

p.o. Zastępcy Kierownika  
Działu informacji i marketingu

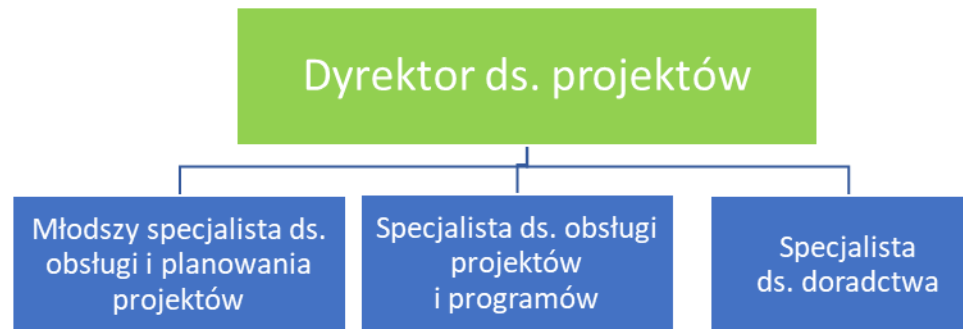
Młodszy specjalista  
ds. informacji  
i marketingu

Referent  
ds. informacji  
i marketingu

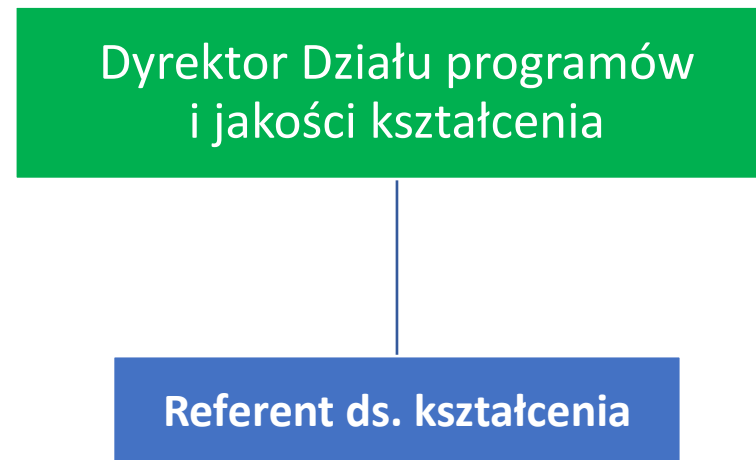
Referent ds.  
informacji  
i marketingu

Referent  
ds. informacji  
i marketingu

## Dział projektów



## Dział programów i jakości kształcenia



## Instytut naukowo-rozwojowy

Instytut naukowo-rozwojowy

Wydawnictwo PSW

## Centrum Informatyczne

Kierownik Centrum  
Informatycznego

Zastępca Kierownika  
Centrum  
Informatycznego

Informatyk  
(KW)

## Dział organizacyjno-gospodarczy

